

# projekte 2016



## regionale wohnungsbau konferenz 2016



### RENNPLATZSIEDLUNG

#### PROJEKTRAUM

Große Kreisstadt Dachau

#### PROJEKTTRÄGER

Stadtbau GmbH Dachau

#### ART DES PROJEKTS

- Realisierung bezahlbaren Wohnraums

#### BESCHREIBUNG

Neubau einer Siedlung aus den 1950er Jahren mit ehemals 14 Gebäuden und 75 Wohnungen. Die Gebäude wurden in fünf Bauabschnitten über einen Zeitraum von elf Jahren (2006–2017) abgerissen und durch Neubauten ersetzt. Es wurden zwölf Gebäude mit zusammen 83 Wohnungen neu errichtet. Alle mit Fördermitteln aus dem Programm zur Einkommensorientierten Förderung. Die Wohnfläche hat sich von 3.451 m<sup>2</sup> Wohnfläche auf 6.068 m<sup>2</sup> Wohnfläche erhöht.

Bei dem Projekt wurde besonders darauf geachtet, dass die alte Siedlungsstruktur mit einem großen Angerbereich und altem Baumbestand erhalten bleibt. Die neuen Gebäude sind auf den gleichen Flächen um den Anger gruppiert. Der Verkehr, die notwendigen Stellplätze, die Müllhäuser sind am Rand der Siedlung angeordnet, so dass der zentrale Anger weiterhin als Erholungs- und Begegnungsraum dienen kann.

Durch den schrittweisen Abriss und Neubau konnten die bisherigen Bewohnerinnen und Bewohner sozialverträglich umgesetzt werden. Vielen war es möglich in ihrer „alten“ Siedlung zu bleiben.

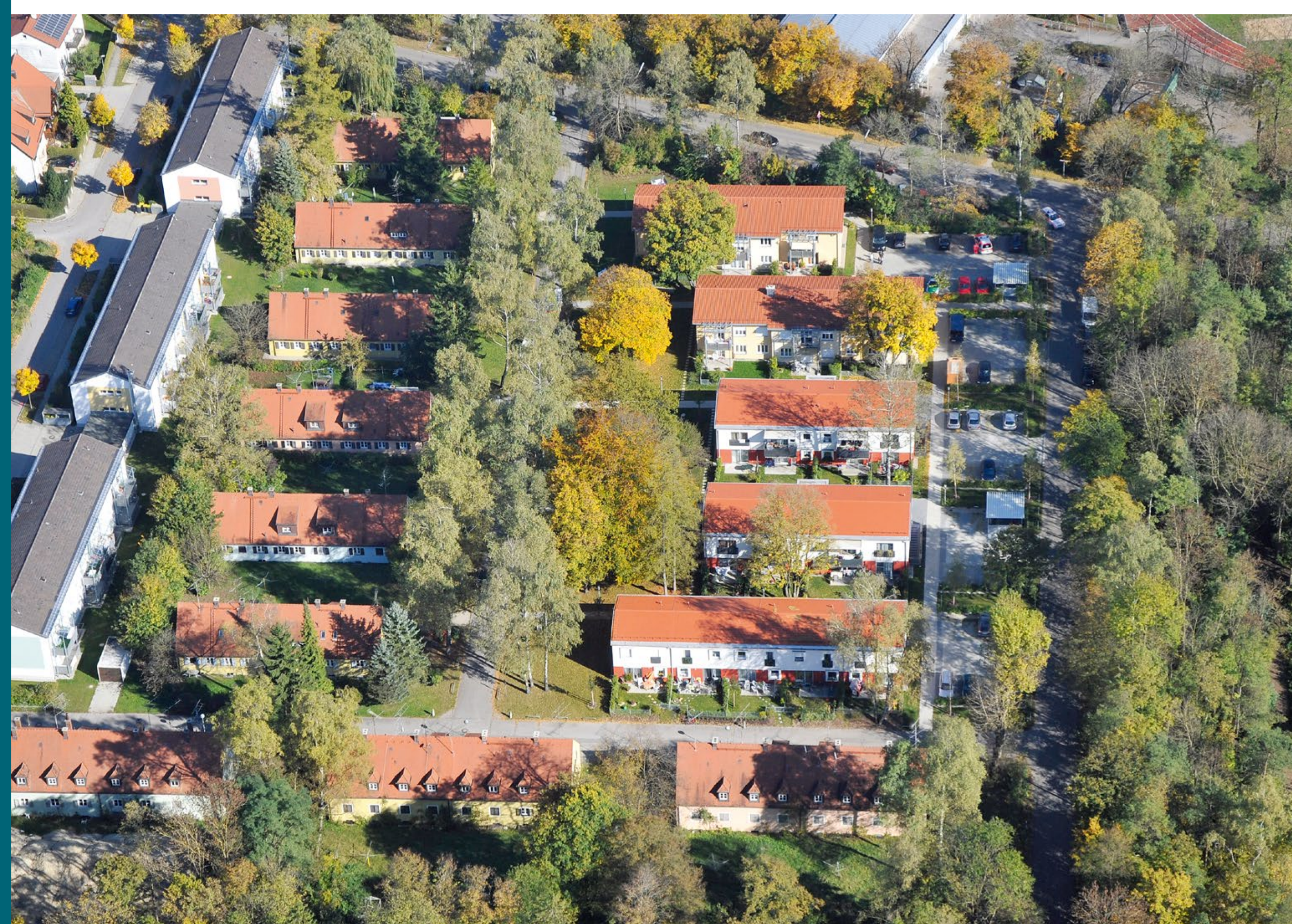
#### ZEITRAUM

2006 bis 2017

#### PROJEKTSTATUS

laufend

**Ansprechpartner:** Hendrik Röttgermann  
**E-Mail:** info@stadtbau-dachau.de



### BEZAHLBARER WOHNRAUM AUF DER HEID

#### PROJEKTRAUM

Gemeinde Neubiberg

#### PROJEKTTRÄGER

Gemeinde Neubiberg

#### ART DES PROJEKTS

- Realisierung bezahlbaren Wohnraums

#### BESCHREIBUNG

Geplant ist die Errichtung eines Wohngebäudes parallel zur Äußeren Hauptstraße mit insgesamt 31 Geschosswohnungen unterschiedlicher Größe (55 m<sup>2</sup> bis 87 m<sup>2</sup>). Dieses Gebäude ist in einen fünfgeschossigen Kopfbau mit Flachdach und einen dreigeschossigen Riegel mit Satteldach gegliedert. Ein weiteres Wohngebäude ist im rückwärtigen Bereich mit vier Maisonette-Wohnungen (100 m<sup>2</sup>) geplant. Die auf dem gemeindeeigenen Grundstück geplanten insgesamt 36 Wohnungen sollen an Mitarbeiterinnen und Mitarbeiter der Gemeindeverwaltung und der Träger sozialer Einrichtungen in Neubiberg vermietet werden.

#### ZEITRAUM

2014 bis 2018

#### PROJEKTSTATUS

laufend

**Ansprechpartner:** Julien Lübbe  
**E-Mail:** julien.luebbe@neubiberg.de  
**Website:** www.neubiberg.de