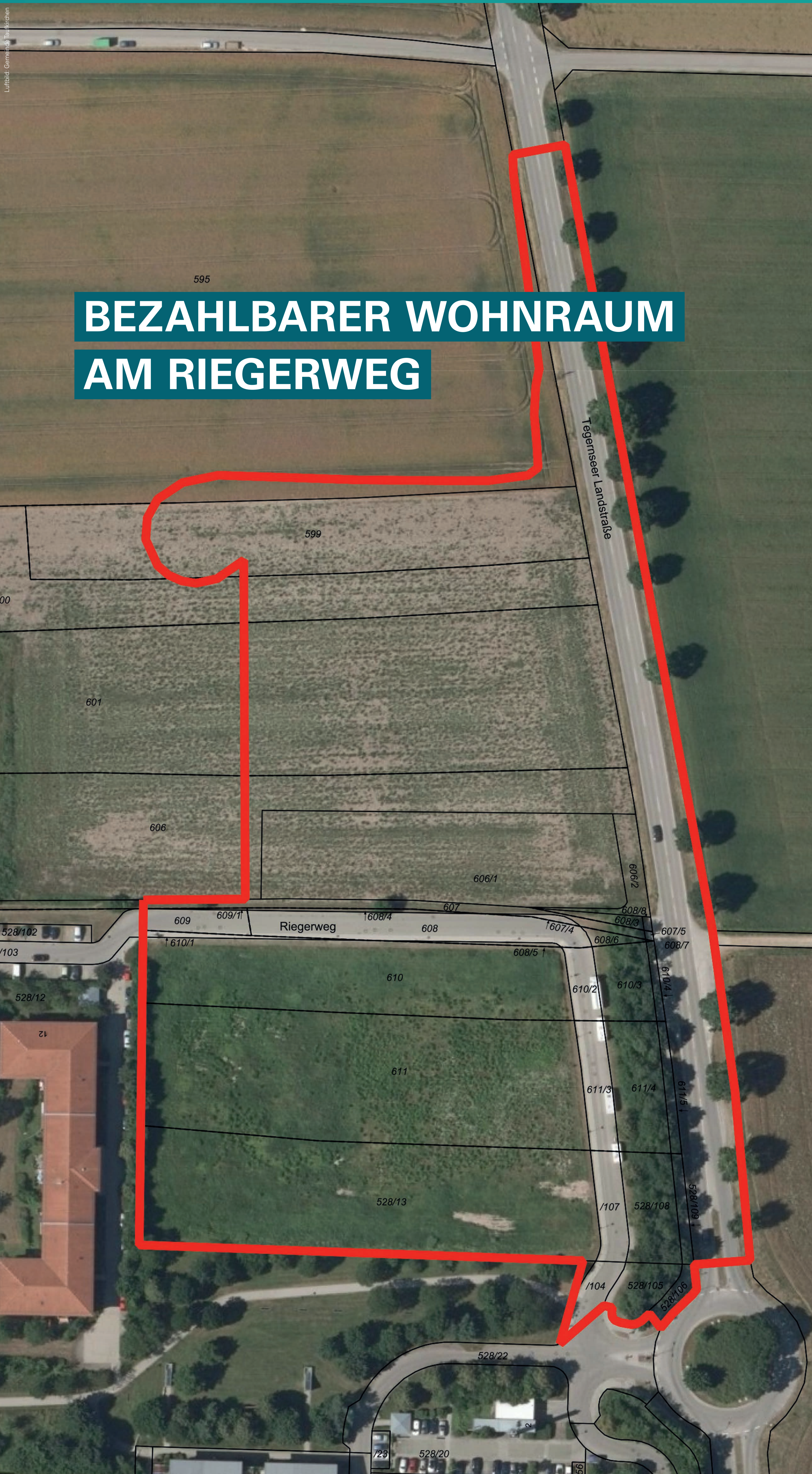


projekte

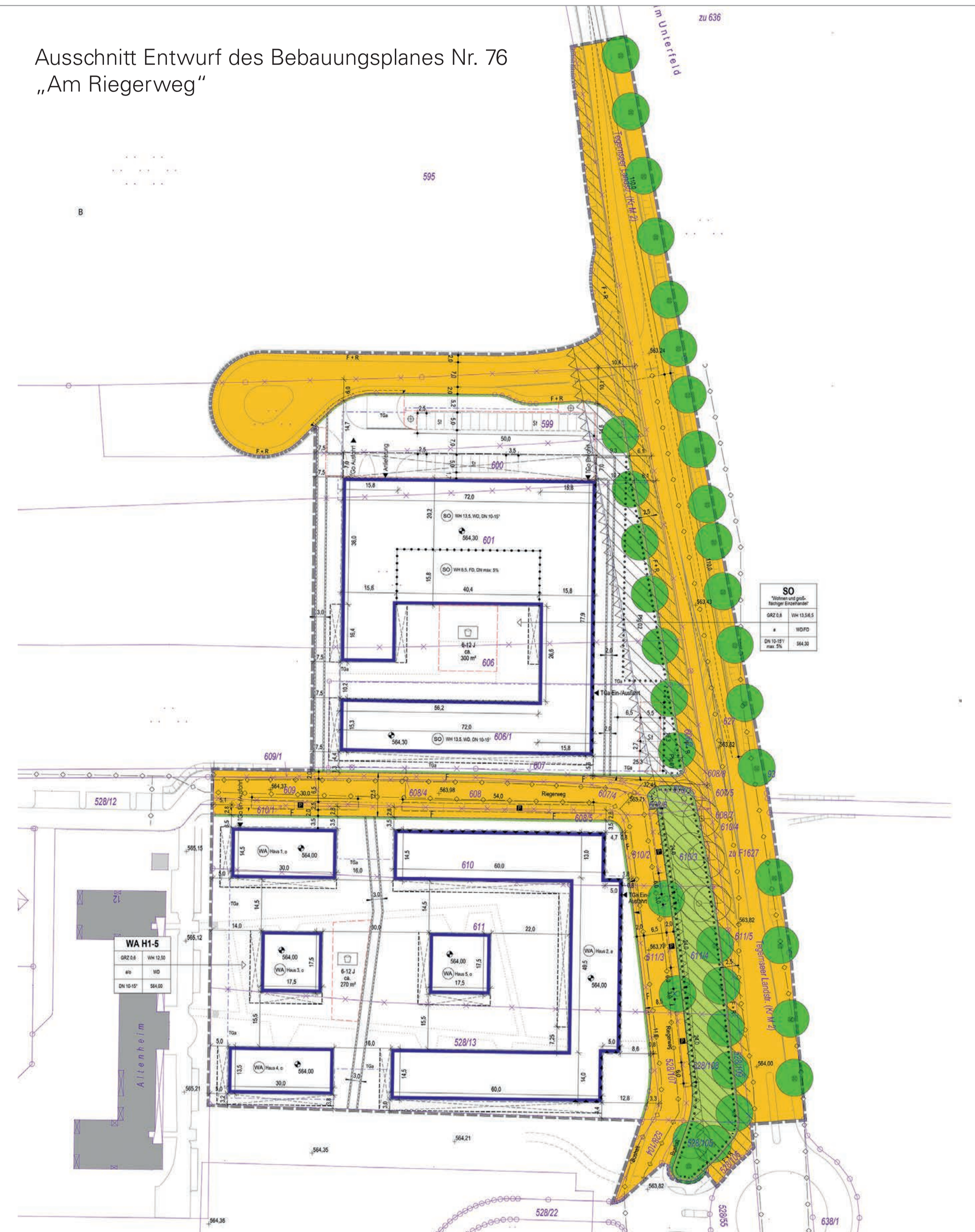


regionale wohnungsbau konferenz 2017

BEZAHLBARER WOHNRAUM AM RIEGERWEG



Ausschnitt Entwurf des Bebauungsplanes Nr. 76
„Am Riegerweg“



PROJEKTRAUM

Taufkirchen

PROJEKTTÄGER

GEWOFAG Holding GmbH

ART DES PROJEKTS

- Planungsgrundlagen für bezahlbaren Wohnraum
- interkommunale Kooperation
- Entwicklung integrierter Standorte

BESCHREIBUNG

Ein Viertel der in Taufkirchen lebenden Menschen wohnt in einer der rund 1.800 GEWOFAG-Wohnungen. Seit Anfang 2016 ist die Gemeinde Taufkirchen Gesellschafter der GEWOFAG Wohnen GmbH und arbeitet seitdem auf den verschiedensten Ebenen verstärkt mit dem städtischen Tochterunternehmen zusammen.

Aktuell stellt die Gemeinde den Bebauungsplan „Am Riegerweg“ auf. Einen Teil der Grundstücke hat die Gemeinde erworben. Diese Flächen werden durch die GEWOFAG beplant und bebaut. Die spätere Verwaltung soll voraussichtlich die eigene kommunale Wohnungsbaugesellschaft übernehmen.

Südlich der privaten Wohnbebauung mit einem großen Supermarkt im Erdgeschoss sollen rund 50 bezahlbare Wohnungen entstehen. Die Regierung von Oberbayern hat bereits eine Förderfähigkeit in der 2. Säule des Wohnungspakts Bayern signalisiert. So entstehen in Kooperation zwischen Gemeinde (Grundstück und Finanzierung), städtischer Wohnungsbaugesellschaft (Know-how) und Regierung von Oberbayern (Förderung) auch in Taufkirchen dringend benötigte bezahlbare Wohnungen.

Gemeinde und GEWOFAG sehen in diesem Projekt den Auftakt einer weiteren Zusammenarbeit. Hierfür klären die Partner verschiedenste Kooperationsmodelle.

ZEITRAUM

ab 2018

PROJEKTSTATUS

in Planung

Ansprechpartner: GEWOFAG Holding GmbH
Michael Hardi
E-Mail: michael.hardi@gewofag.de
Website: www.gewofag.de