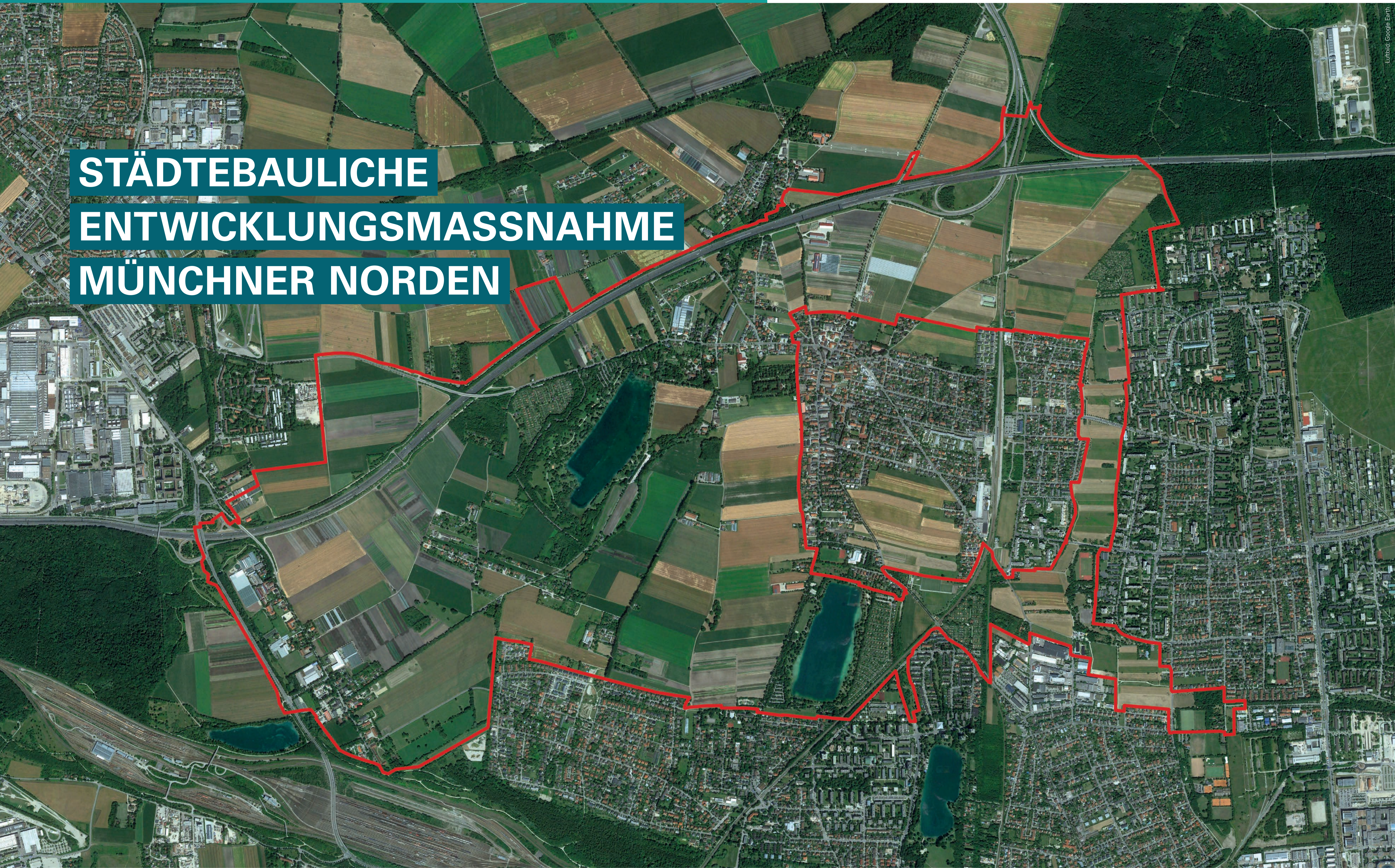


projekte



regionale
wohnungsbau
konferenz
2017

STÄDTEBAULICHE ENTWICKLUNGSMASSNAHME MÜNCHNER NORDEN



PROJEKTRÄGER

Landeshauptstadt München

FLÄCHE:

Rund 800 Hektar in Feldmoching/Ludwigsfeld

ZIELE:

- Schaffung von Wohnungsbau- und Gewerbeflächen
- Weitgehender Erhalt und Qualifizierung der Landschaft
- Ausbau der verkehrlichen Infrastruktur
- Abstimmung der Planung über die Stadtgrenzen hinweg

VORGEHEN:

- ab 2018 vorbereitende Untersuchungen
- ab ca. 2025 konkrete Quartiersplanungen