

projekte

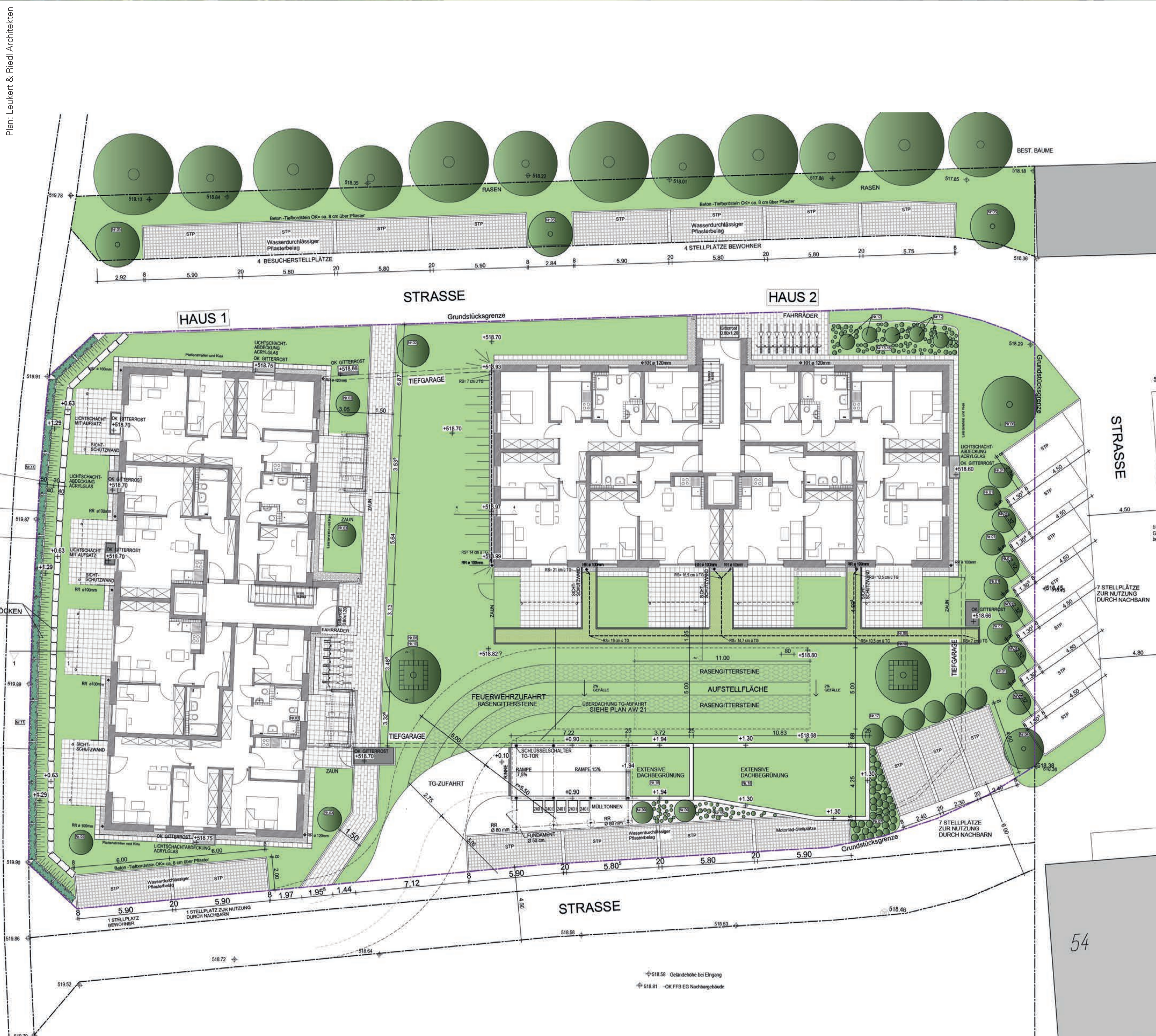


regionale
wohnungsbau
konferenz
2017

NEUBAU VON 32 WOHNUNGEN MIT TIEFGARAGE



Foto: GWG Wasserburg



PROJEKTRAUM

Grafring

PROJEKTTRÄGER

Gemeinnützige Wohnungsbaugenossenschaft e.G. Wasserburg

ART DES PROJEKTS

- Realisierung bezahlbaren Wohnraums

BESCHREIBUNG

Die Gemeinnützige Wohnungsbaugenossenschaft eG Wasserburg (GWG eG Wasserburg) hat in Kooperation mit der Stadt Grafring bei München 32 Wohnungen und eine Tiefgarage errichtet. Aufgrund der Vergünstigung des Grundstückspreises erhielt die Stadt Grafring ein Vorschlagsrecht für die Belegung der Wohnungen auf die Dauer von 25 Jahren. Die Maßnahme wurde gefördert im bayerischen Wohnungsbauprogramm und im Förderprogramm des Landkreises Ebersberg. Dadurch werden die Mietpreise einkommensorientiert vergünstigt.

Alle Wohnungen und die Tiefgarage sind barrierefrei durch Aufzüge erschlossen.

Solider, nachhaltiger Standard: KfW-55, Außenwände mit Wärmedämmziegel, Keramik- und Parkettböden, alle 4-Zimmer-Wohnungen mit zusätzlicher Dusche und separatem WC. Durch flächenoptimierte Planung werden von einem Treppenhaus vier Wohnungen ohne Flächenverluste für Laubengänge erschlossen.

Baukosten, Kostengruppe 300 und 400, 1.800 € je m² Wohnfläche.

Die Bewohnerinnen und Bewohner der 16 familiengerechten Vier-Zimmer-Wohnungen und der 16 Zwei-Zimmer-Wohnungen bilden eine harmonische Hausgemeinschaft in guter Mischung von Familien-, Rentner- und Singlehaushalten.

ZEITRAUM

2013 bis 2014

PROJEKTSTATUS

abgeschlossen/fertiggestellt

Ansprechpartner: Gemeinnützige Wohnungsbaugenossenschaft e.G. Wasserburg
Josef Brandl

E-Mail: info@gwg-wasserburg.de

Website: www.gwg-wasserburg.de