

Mobil in der Metropolregion

Da geht jetzt mehr. Gemeinsam wird's anders und besser



Regionale Wohnungsbaukonferenz 2023

Räume der Mobilität

→ **Mobilität**

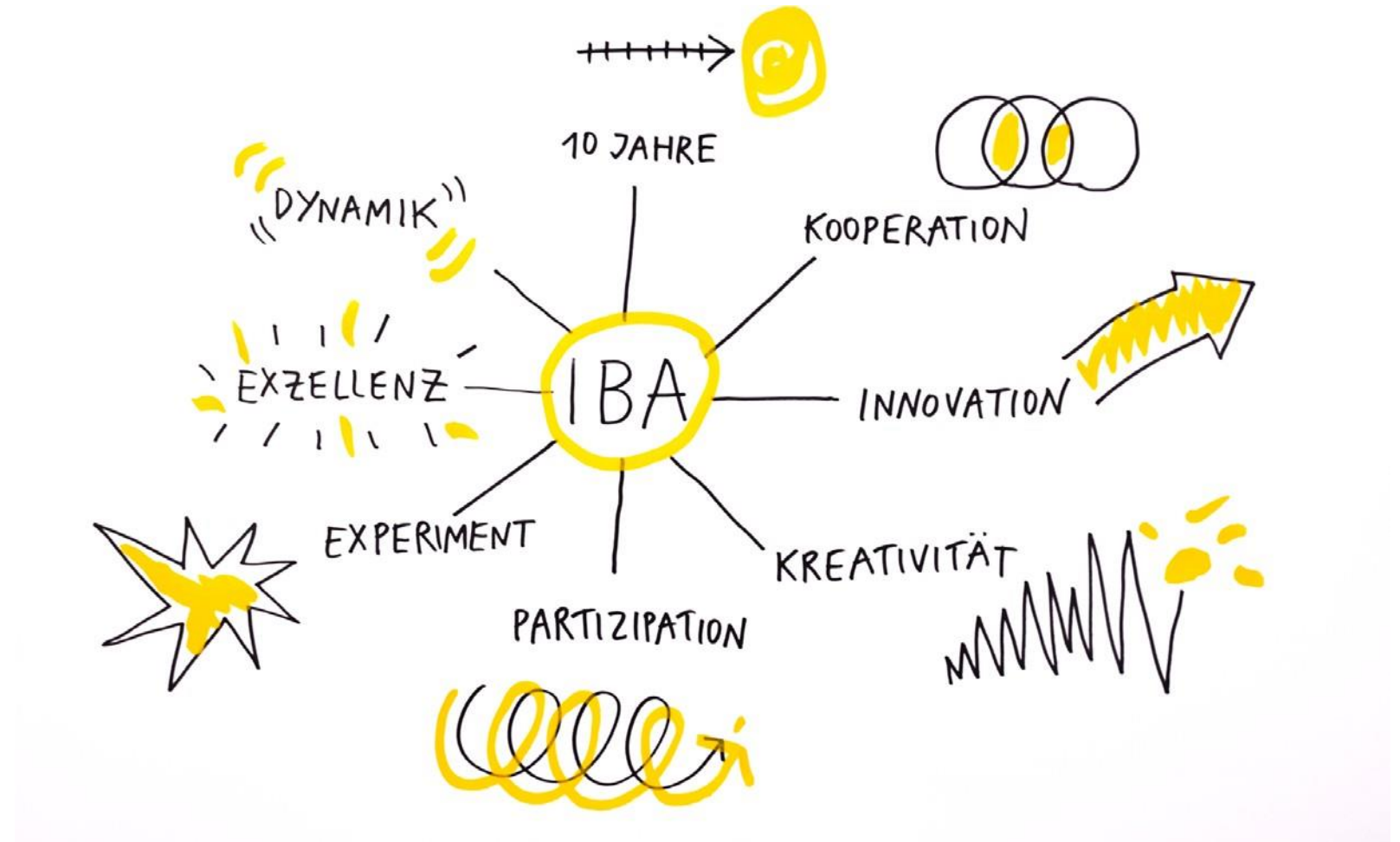
Bedürfnis von Menschen nach
Teilhabe +
Optionen +
Lebensqualität

→ **Mobilitätswende**

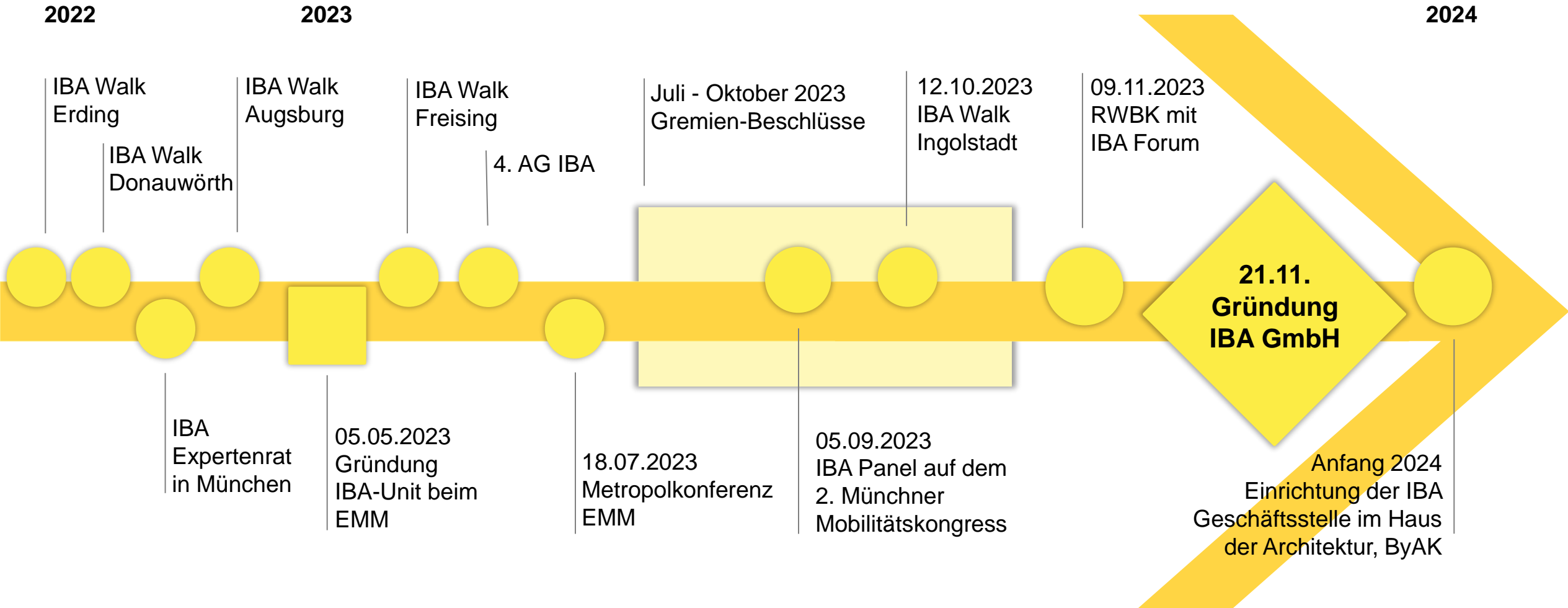
gesellschaftlicher Wandel +
technologische Innovation +
ökologische Ziele

→ **IBA**

Gestaltungsfreude +
Innovationslust +
Projektarbeit



Gründungsphase



→ aus der Präambel zum Gesellschaftsvertrag:

Um für die Menschen der Metropolregion München die **Zukunftsfragen der Mobilität gemeinsam, anders und besser zu bearbeiten und nachhaltige, exzellente und innovative Lösungen umzusetzen**, gründen die Gesellschafter*innen die Internationale Bauausstellung Metropolregion München GmbH (IBA-GmbH).

(...) In diesem Bewusstsein richten die Gesellschafter*innen den **Fokus der IBA auf die herausragendsten und wirksamsten Projekte** und treffen deren Auswahl anhand der gemeinsam definierten Exzellenzkriterien.



IBA GmbH



Herzlich Willkommen!

Die Aufnahme von weiteren kommunalen Gesellschaftern in die IBA GmbH ist gewünscht und bereits im Gesellschaftsvertrag vorgesehen.

IBA GmbH

Gesellschafter

Die IBA Unit im EMM e.V.
bringt die Player aus Wirtschaft,
Wissenschaft & Politik in die IBA



**NIEMAND VON
UNS IST SO
GUT, WIE ALLE
VON UNS.**

IBA GmbH

Gesellschafter



IBA Unit im EMM e.V.

Die IBA Unit im EMM e.V. bringt die Player aus Wirtschaft, Wissenschaft & Politik in die IBA

NIEMAND VON UNS IST SO GUT, WIE ALLE VON UNS.



EUROPÄISCHE METROPOLREGION MÜNCHEN e.V.
Beitrittserklärung

Wir treten dem Verein „Europäische Metropolregion München e.V.“ bei

Name / Unternehmen / Gebietskörperschaft / Institution _____

Anschrift _____

Ansprechpartner gegenüber dem Verein:

Name _____ Vorname _____ Position _____

Telefon/Fax/E-Mail _____

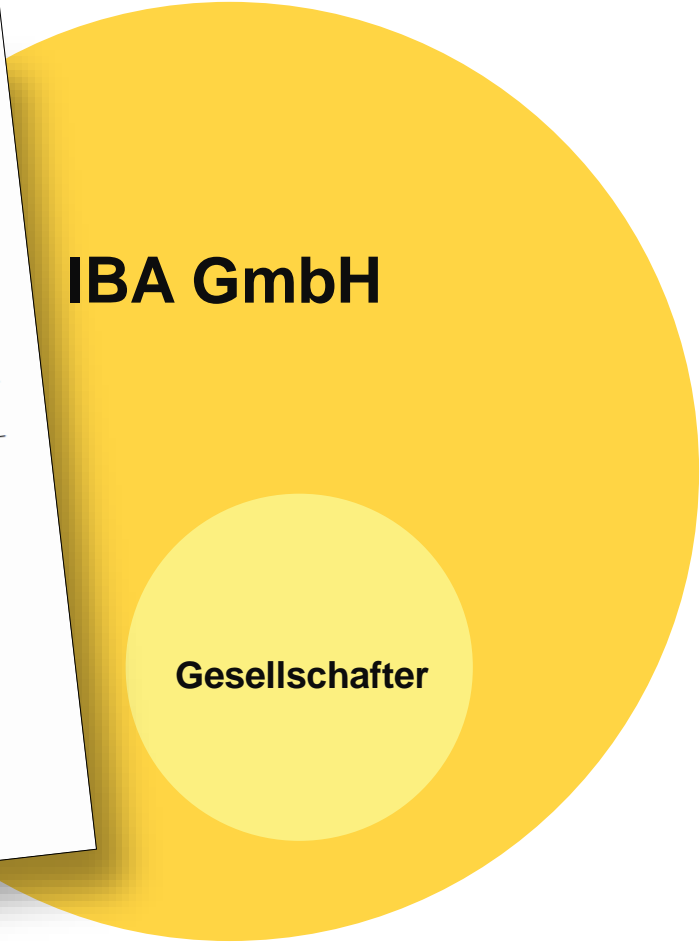
Datum _____ Unterschrift _____

Wir interessieren uns für folgende Arbeitsgruppe/n:

AG Wissen AG Wirtschaft AG Umwelt

AG Mobilität AG IBA

Ansprechpartner:
Europäische Metropolregion München e.V.
Severin Gohl
Kardinal-Döpfner-Str. 8, 80333 München
Tel.: 089-4520560-21, Fax: 089-4520560-20
info@metropolregion-muenchen.eu



Aufsichtsrat

Im Aufsichtsrat werden die grundlegenden Entscheidungen für die IBA GmbH gefällt. Der Vorsitz des Aufsichtsrats, wechselt laut Satzung regelmäßig zwischen LH München und den weiteren Gesellschaftern.

Paul Bickelbacher
Stadtrat – Die Grünen/ Rosa Liste
Fraktion, LH München

Georg Dunkel
Mobilitätsreferent, LH München

Heike Kainz
Stadträtin - Fraktion CSU-FW,
LH München

Steffen Kercher
Baureferent - Stadt Augsburg

Thomas Loderer
Bürgermeister Ottobrunn
Landkreis München

Prof. Dr. (Univ. Florenz) Elisabeth Merk
(Vorsitzende) Stadtbaurätin, LH München

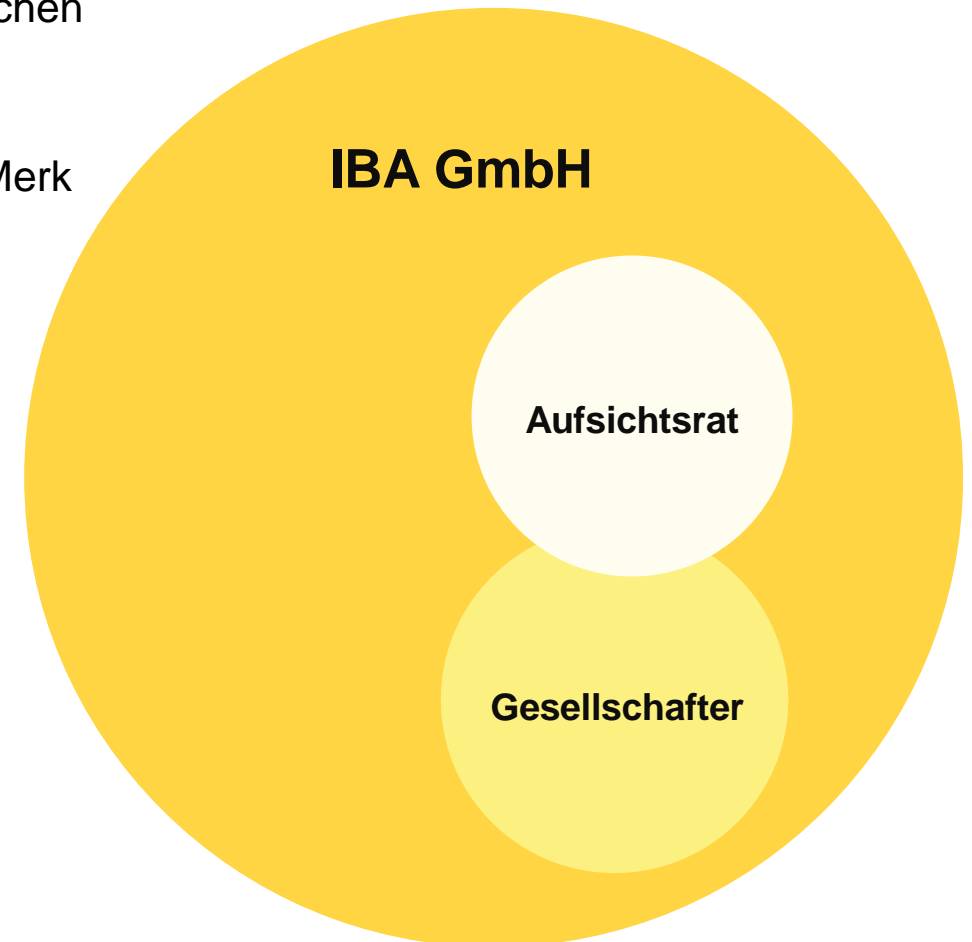
Martina Neubauer
Kreientwicklung - Landkreis München

Helmut Petz
Landrat - Landkreis Freising

Prof. Dr. Georg Rosenfeld
Wirtschaftsreferent - Stadt Ingolstadt

Andreas Schuster
Stadtrat – SPD-Volt Fraktion,
LH München

Wolfgang Wittmann
Geschäftsführer EMM e.V.,
IBA Unit im EMM e.V.



Gründungsgeschäftsführung



Julianna Günther

Dipl. Ing. Architektur
Regierungsbaumeisterin



Stefan Diemling

Dipl. Verwaltungswirt

Aufgaben:

Arbeitsprozess – Kriterien, Verfahren, Label, ...

Aufsuchender Prozess „rollende IBA“

Aufbau und Integration von Netzwerken

Akquise neue Gesellschafter

Kommunikation und Öffentlichkeitsarbeit

Aufbau der Gesellschaft:

- Anmietung, Bezug und Einrichtung der IBA-Geschäftsstelle in der ByAK ab Januar 2024
- Homepage
- Stellenbesetzungen

Betreuung Personaldienstleistung für die Suche nach der kuratorischen GF

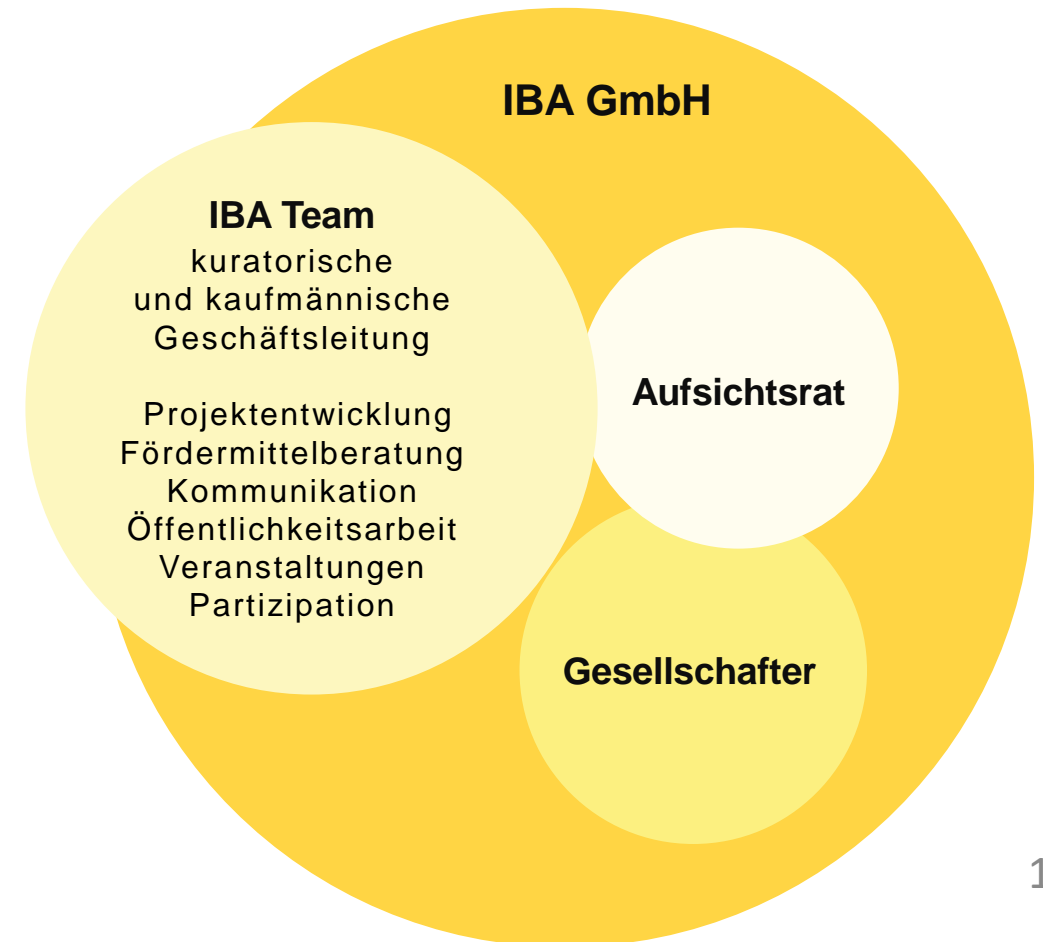




GESUCHT

Kurator*in IBA Metropolregion München ab 2024

Für die inhaltliche Leitung der IBA und als zentrale Identifikationsfigur für den 10 jährigen Prozess.



Intensive Projektarbeit ist die Kernaufgabe des IBA-Teams.

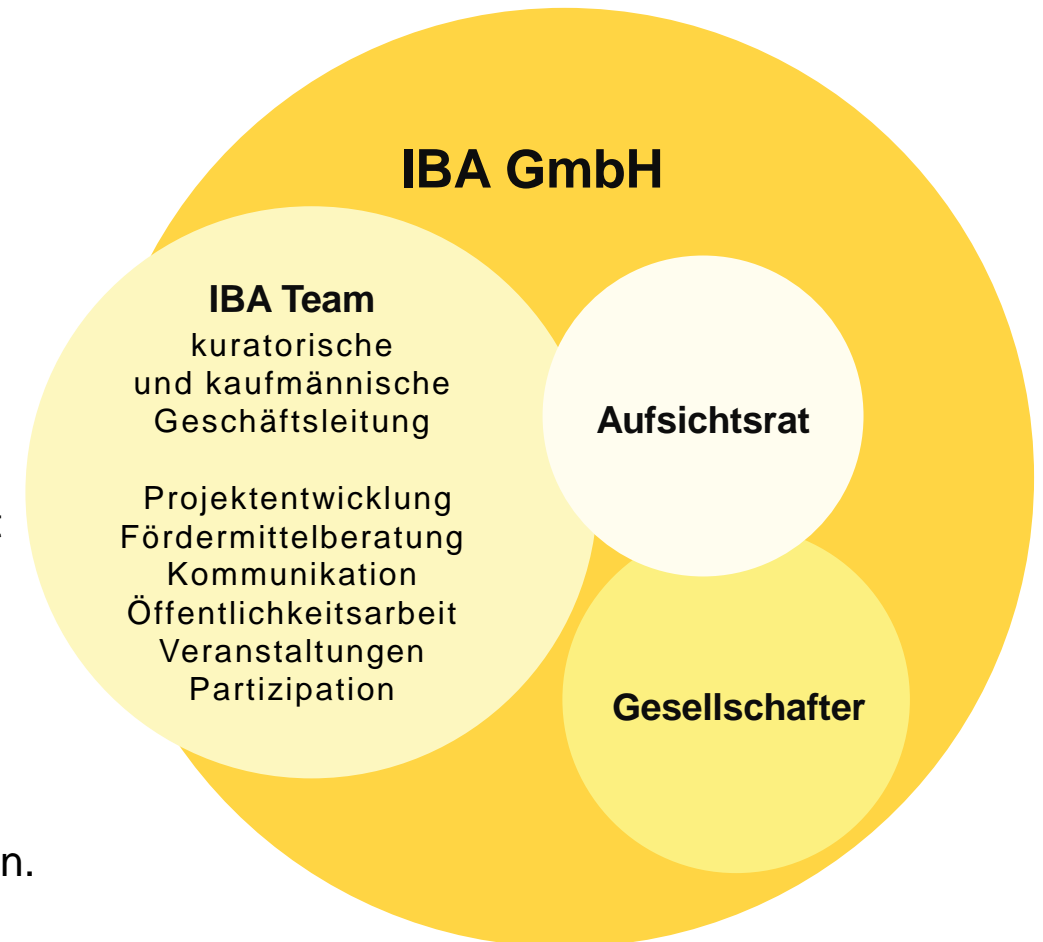
Das IBA Team berät und motiviert Projektträger, bringt Träger und neue Partner zusammen, unterstützt kooperative Prozesse und fördert exzellente Gestaltung.

Es unterstützt Rathäuser und private Bauträgerinnen bei der Ausschreibung von Wettbewerben, um weltweit nach den besten Lösungen zu suchen.

Es hilft beim Aushandeln planungsrechtlicher Fragen und vermittelt Fachleute zum Lösen konkreter Probleme.

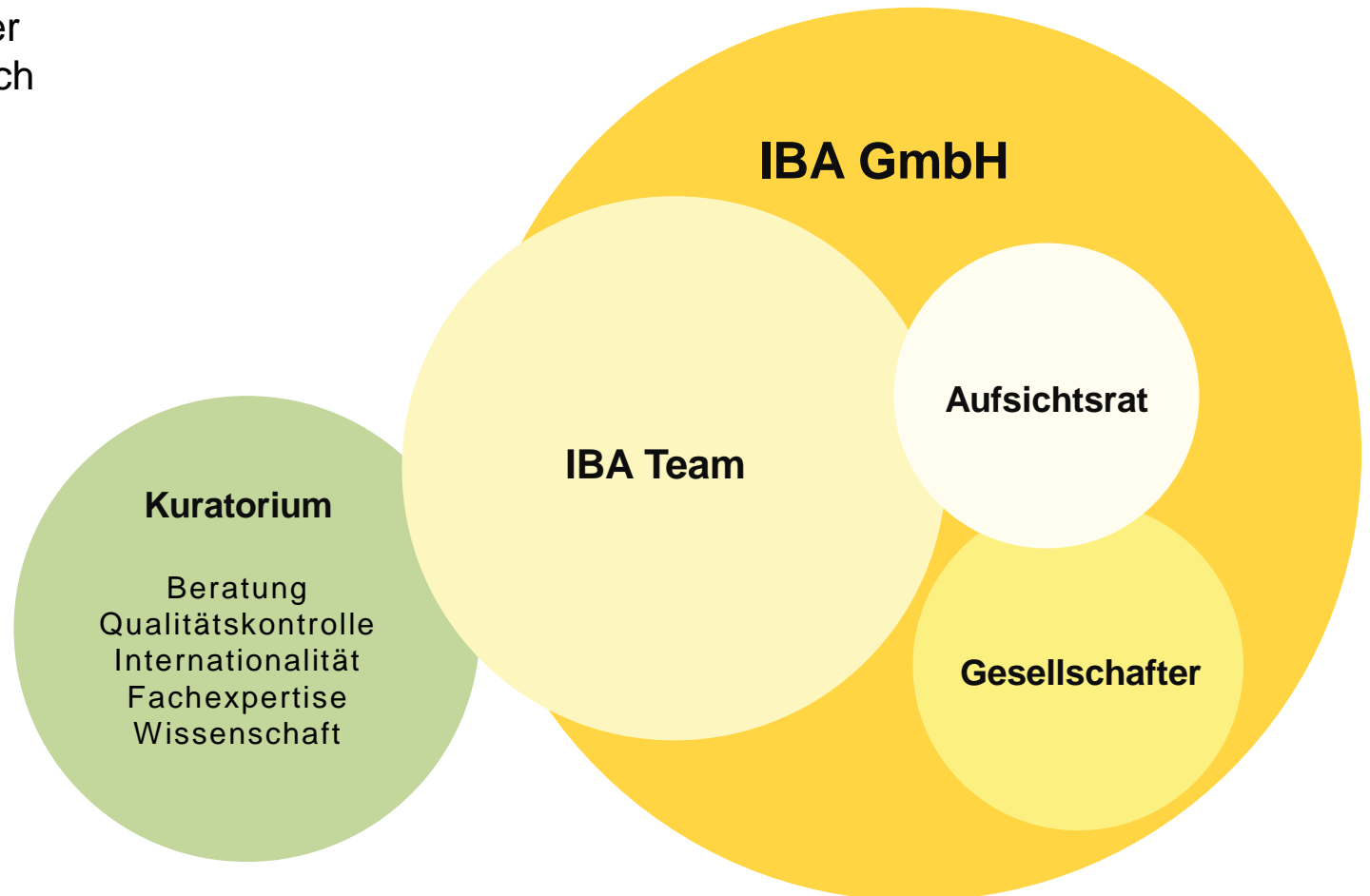
Das IBA-Team liefert Anregungen, beauftragt Studien, vernetzt mit Partnerinnen aus Wissenschaft und Forschung, begleitet Partizipationsprozesse und unterstützt Projektträgerinnen bei der Öffentlichkeitsarbeit.

Nicht zuletzt bietet das IBA Team bei Bedarf Hilfestellung beim Beschaffen zusätzlicher Mittel, um die über das normale Maß hinausgehenden Prozesse und Innovationen finanzieren zu können.



Das Kuratorium der IBA wird Expertinnen und Experten unterschiedlicher Disziplinen aus der ganzen Welt versammeln. In engem Austausch mit dem IBA Team geben diese Impulse zur Weiterentwicklung der Projektansätze.

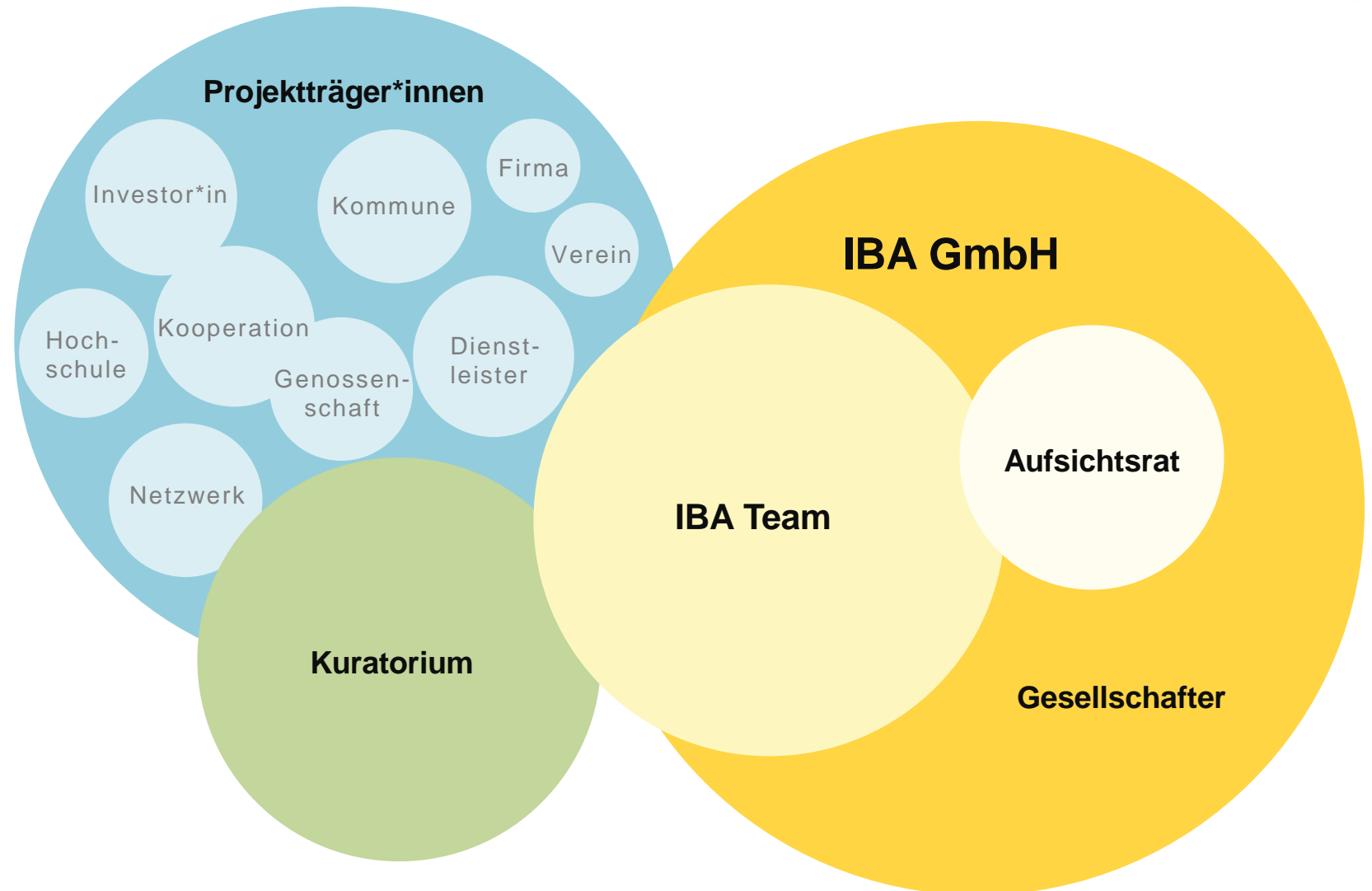
Das Kuratorium wird die Aufnahme von Projekten in die IBA empfehlen. Das Kuratorium sichert die Qualität und begleitet die IBA als kreativer Thinktank.

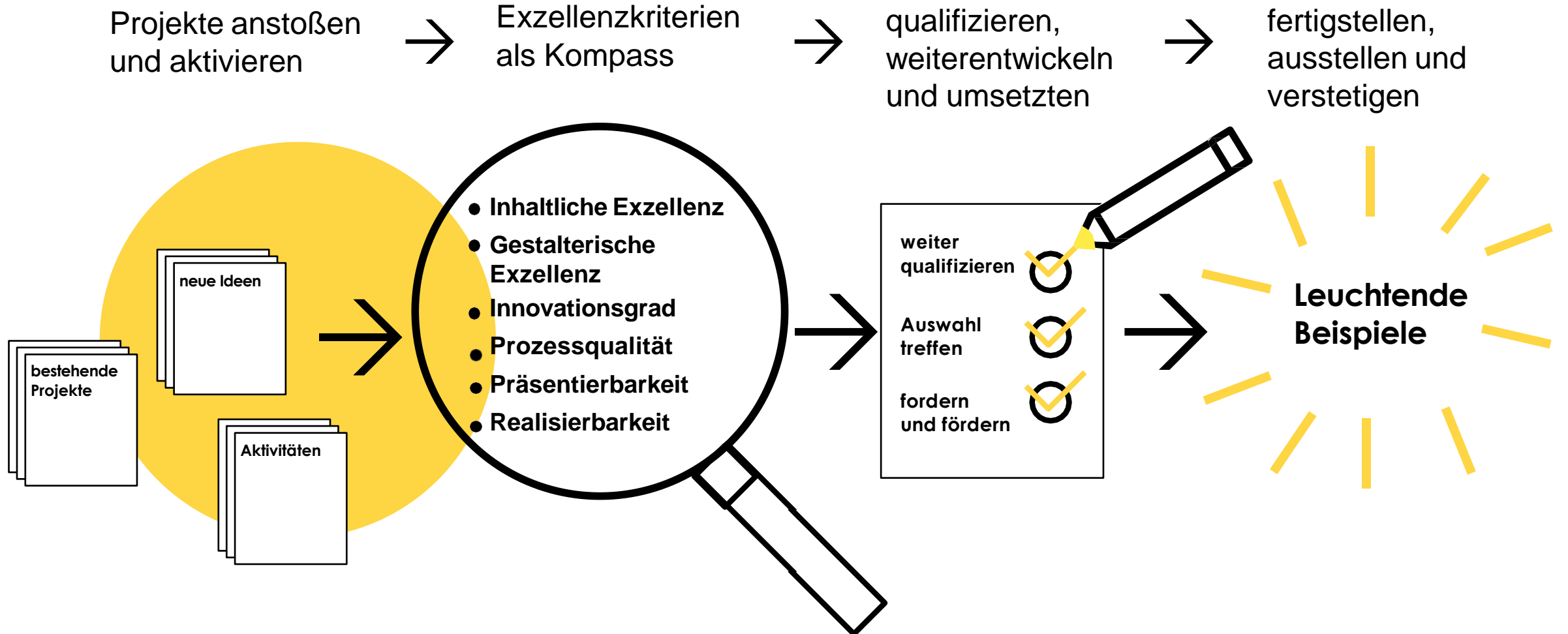


Projektträgerinnen

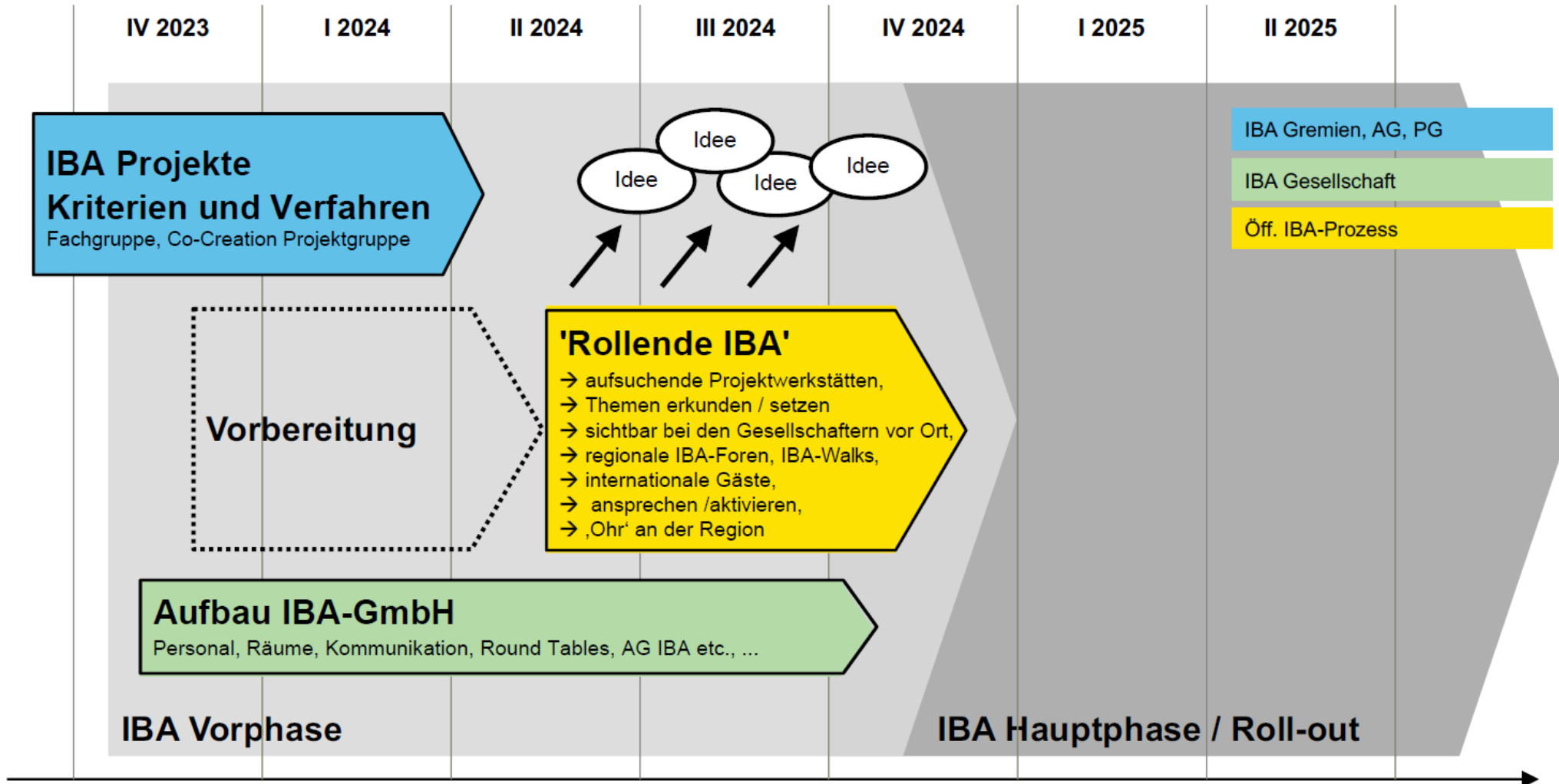
Projektträger*innen können Kommunen, Einrichtungen aus Forschung und Wissenschaft, Institutionen, Unternehmen, zivilgesellschaftliche Akteure und Initiativen sein.

Grundvoraussetzungen für IBA Projektideen sind die erkennbare Zukunftsfähigkeit, die Ausrichtung an ambitionierten Nachhaltigkeitszielen, der Mut zur Offenheit und zum Experiment und der Wille, weiter zu gehen als gewohnt.





Startphase der IBA



Die IBA rollt



Wir schieben an

Julianna Günther

089 233 24454, julianna.guenther@muenchen.de

Stefan Diemling

089 233 28499, stefan.diemling@muenchen.de

