



# Aktuelle Fachkräftesituation in München & Oberbayern

Elfi Kerschl, IHK für München und  
Oberbayern, am 15. Januar 2024



Elfi Kersch

**Referatsleiterin Fachkräftesicherung, Erwerbsmigration, IHK  
Business Women**

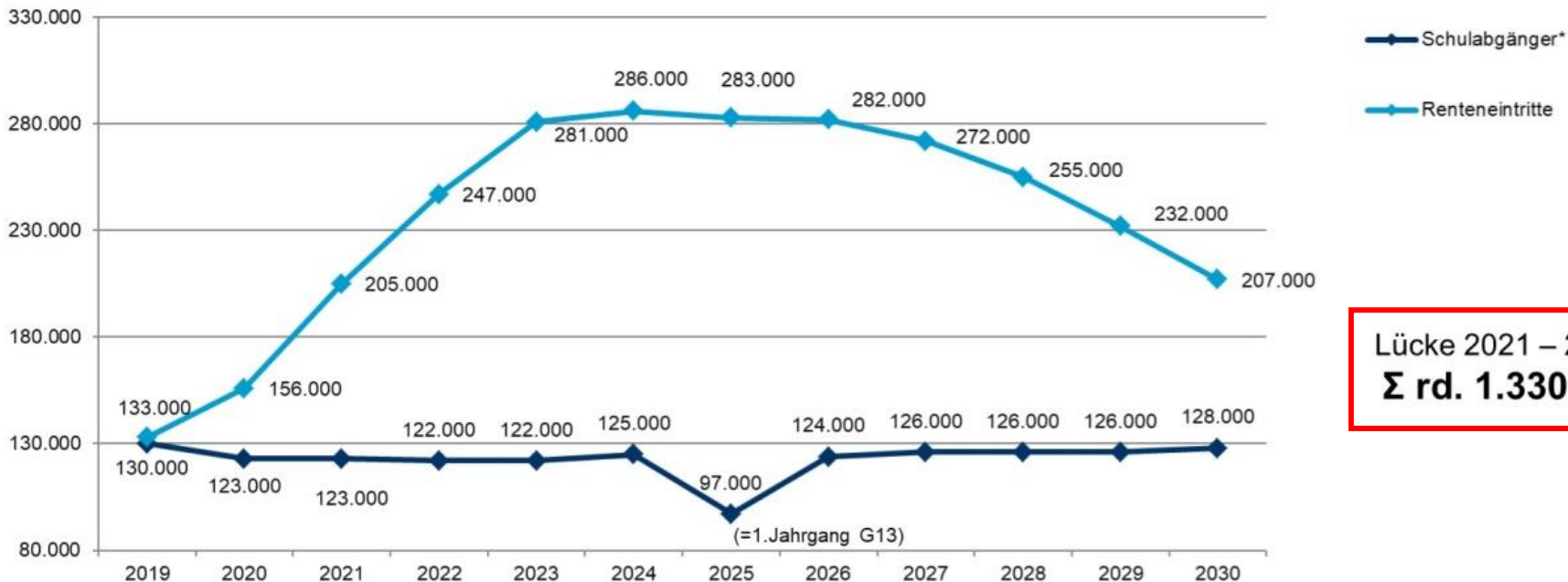
kerschl@muenchen.ihk.de

089 5116 1786



- I. Der Arbeitskräftemangel als Risiko
- II. Probleme bei der Stellenbesetzung
- III. Gesuchte Qualifikationsniveaus
- IV. Maßnahmen gegen den Arbeitskräftemangel
- V. Zielgruppen Frauen und Ältere als größte Fachkräftepotenziale

# Schulabgänger und Renteneintritte Erwerbstätiger in Bayern (Prognose)



Lücke 2021 – 2030:  
**Σ rd. 1.330.000**

Quelle:

Schulabgänger: Bayerisches Staatsministerium für Unterricht und Kultus: Regionalisierte Schüler- und Absolventenprognose 2020

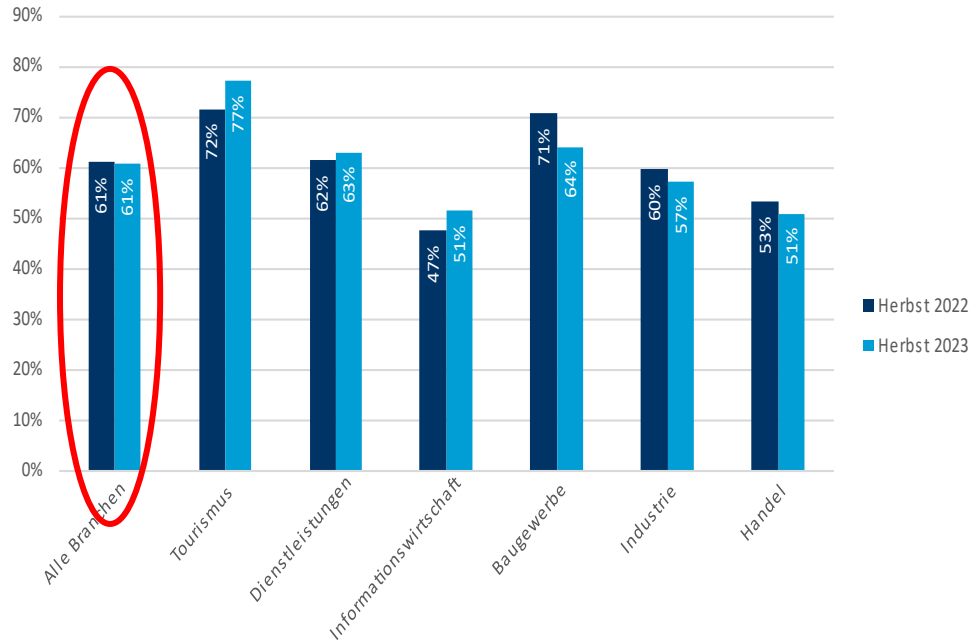
Renteneintritte: Prognose des WifOR Instituts auf der Basis von Daten der Bundesagentur für Arbeit (Stand der Prognose: Feb. 2021, Methode und Definition: siehe Notizen)

\* = Abgänger/innen und Absolvent/innen  
allgemeinbildender Schulen  
(ohne berufliche Schulen)

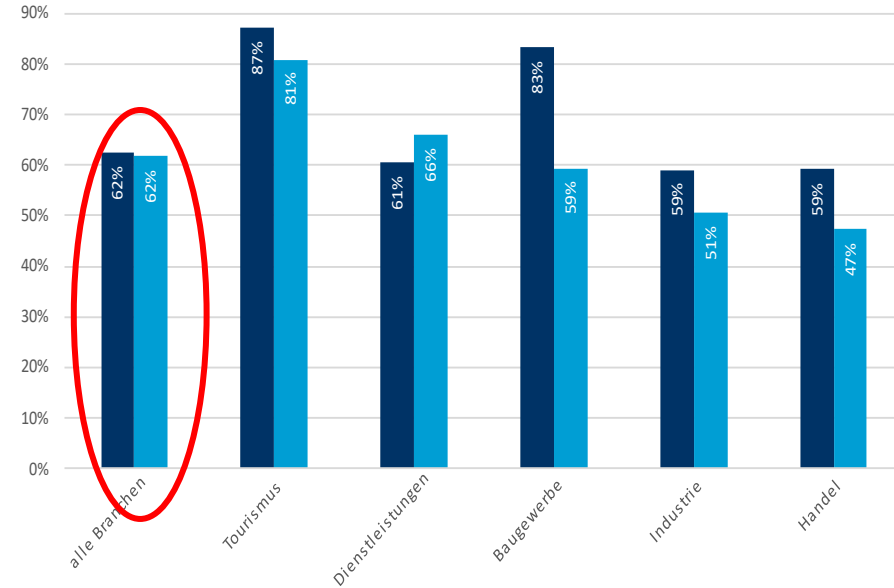
# IHK-Unternehmensbefragung Herbst 2023: Der Arbeitskräftemangel als Risiko für die wirtschaftliche Entwicklung



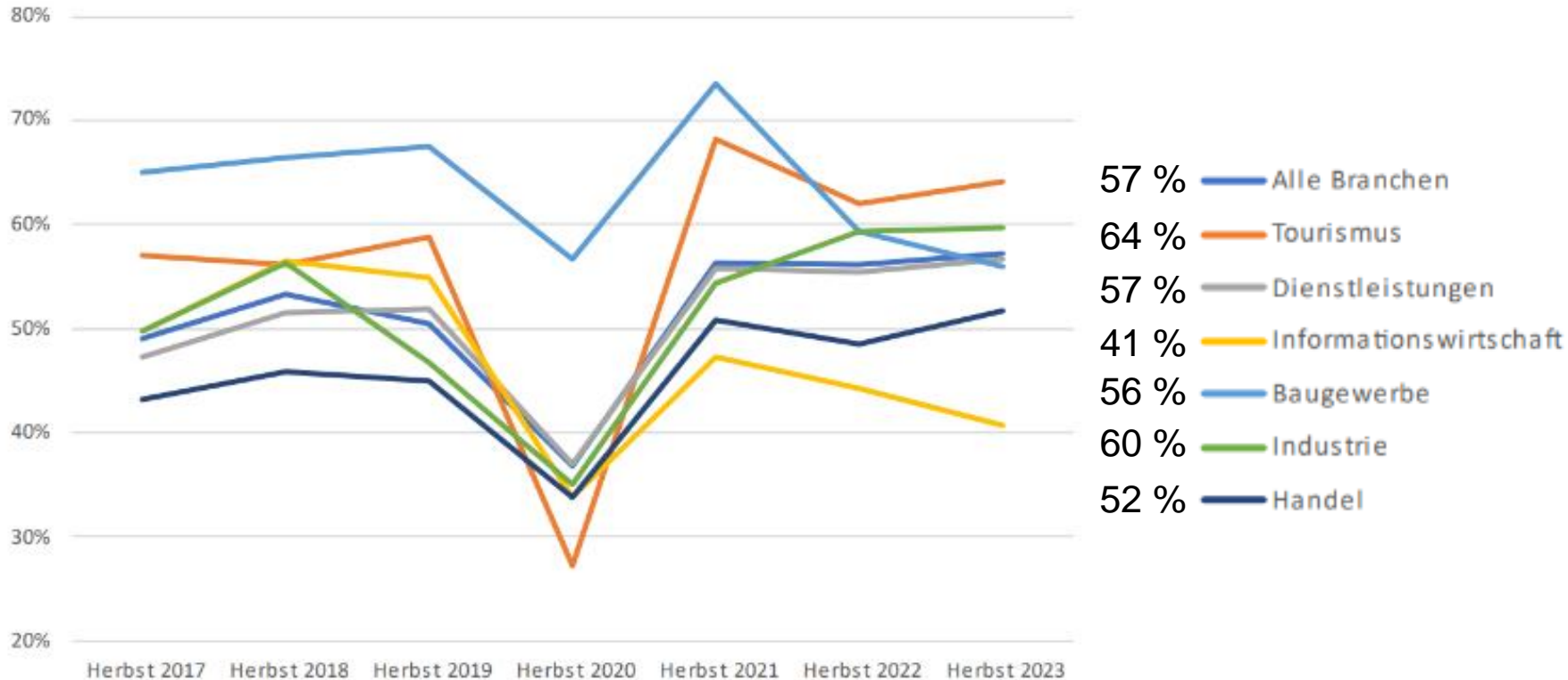
## Nach Wirtschaftszweigen in Bayern



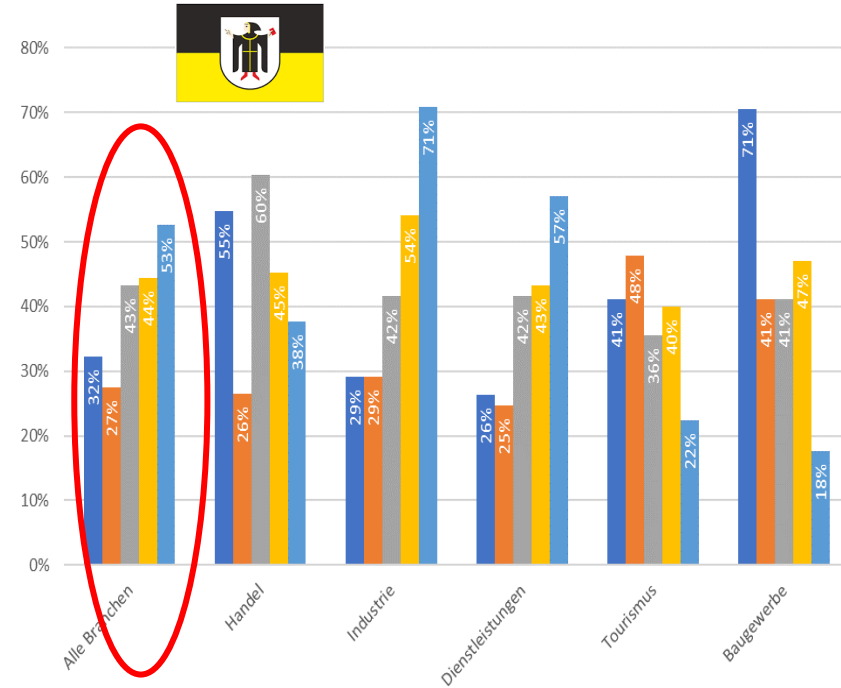
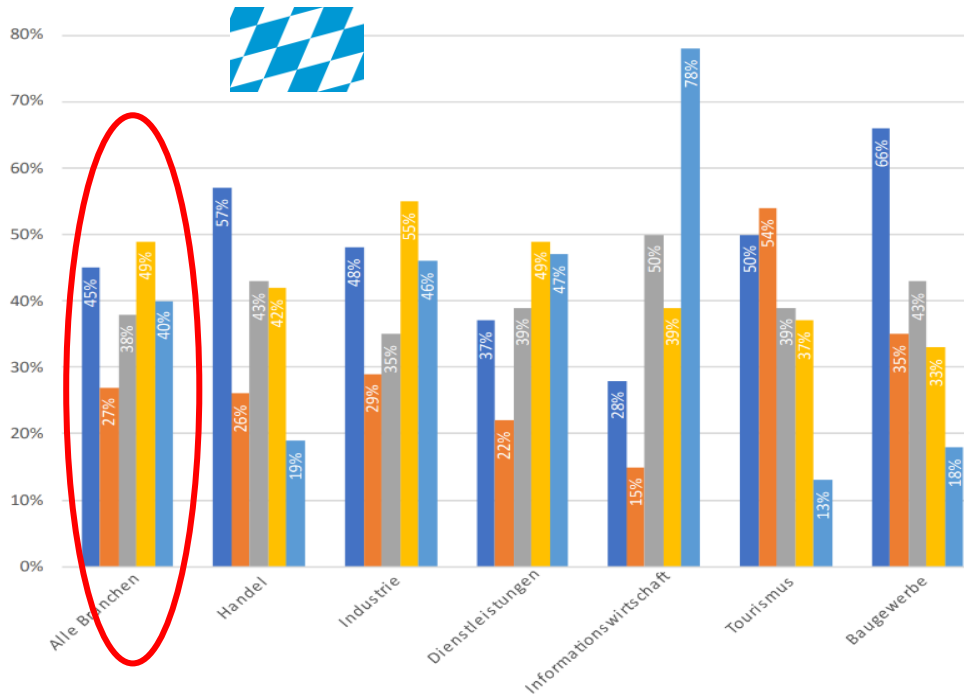
## Nach Wirtschaftszweigen in München



# IHK-Unternehmensbefragung Herbst 2023: 57 % der Unternehmen haben Probleme bei der Stellenbesetzung



# IHK-Unternehmensbefragung Herbst 2023: Gesucht werden alle Qualifikationen, mit deutlichen regionalen und Branchenunterschieden



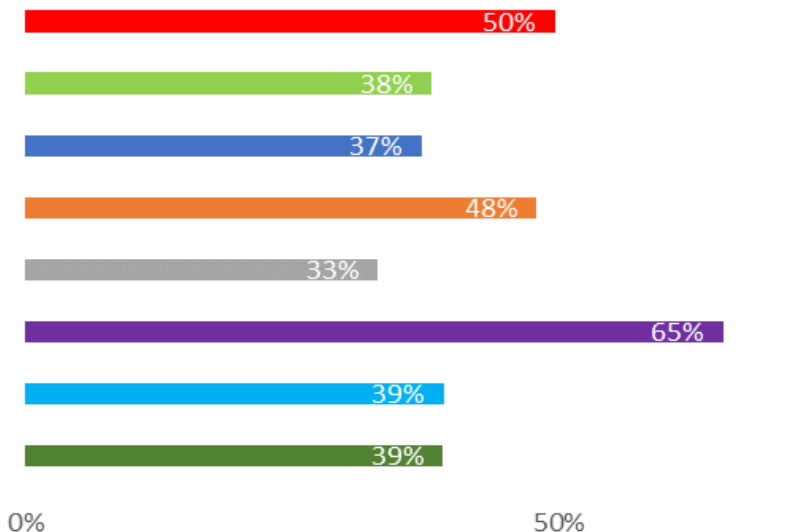
- Schulabgänger / Auszubildende
- ohne abgeschlossene Berufsausbildung
- Duale Berufsausbildung
- Fachwirt/Meister oder anderer Weiterbildungsabschluss
- (Fach-)Hochschulabschluss

# IHK-Unternehmensbefragung Herbst 2023

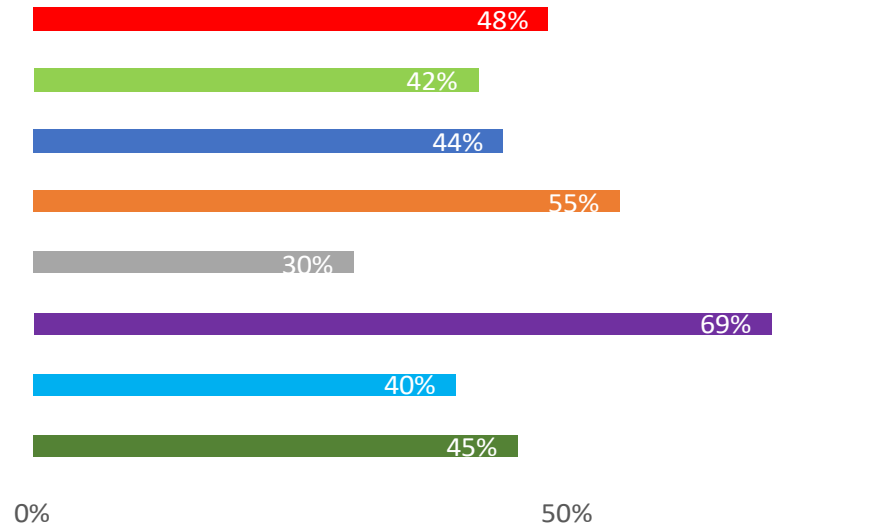
## Maßnahmen zur Fachkräftesicherung



Alle Branchen



Alle Branchen



- Mehr Ausbildung
- Mehr Weiterbildung
- Stärkung Digitalkompetenzen
- Beruf & Familie erleichtern
- Beschäftigung/Einstellung älterer Mitarbeiter
- Steigerung der Arbeitgeberattraktivität
- technische Lösungen als Ersatz für Fachkräfte
- Fachkräfte aus dem Ausland



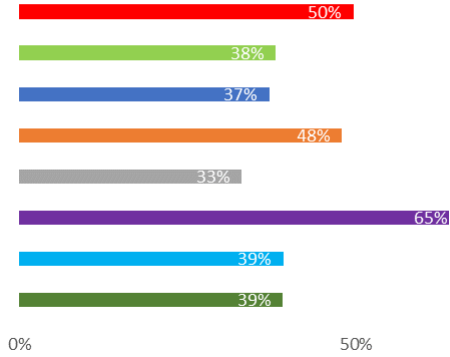
# IHK-Unternehmensbefragung Herbst 2023

## Maßnahmen zur Fachkräftesicherung

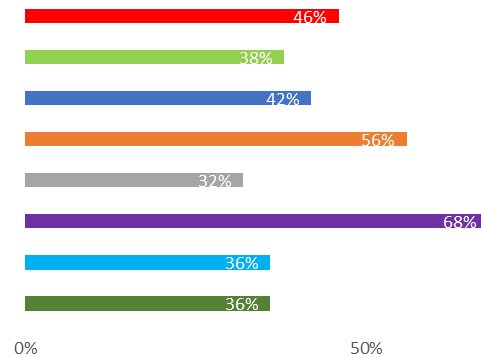
(Mehrfachantworten möglich)



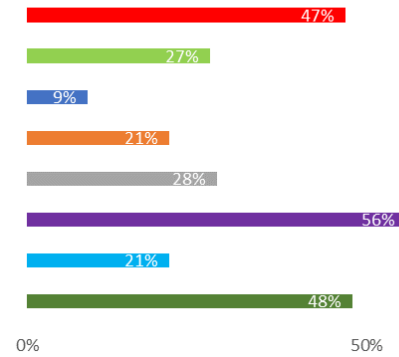
Alle Branchen



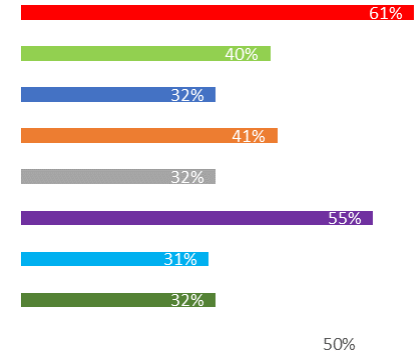
Dienstleistungen



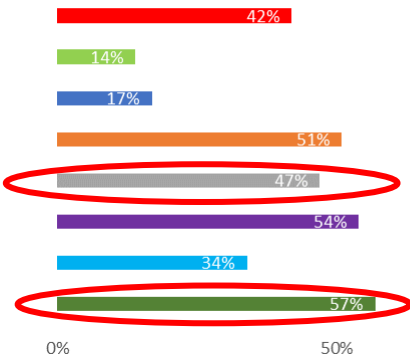
Baugewerbe



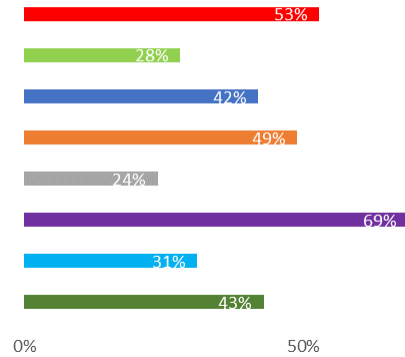
Handel



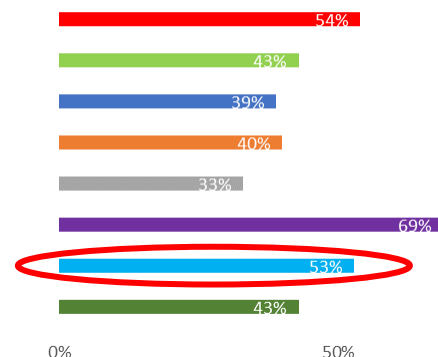
Tourismus



Informationswirtschaft



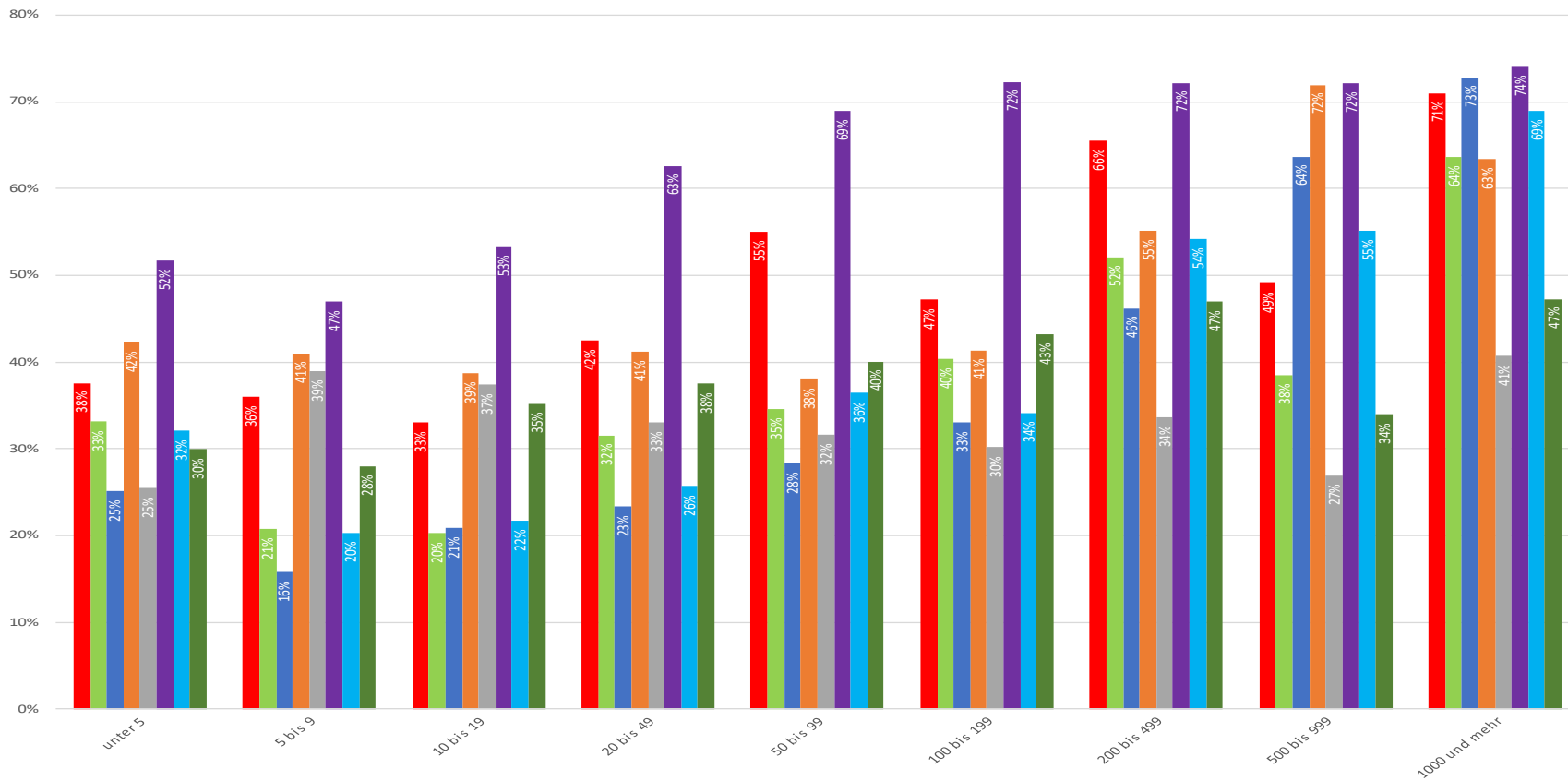
Industrie



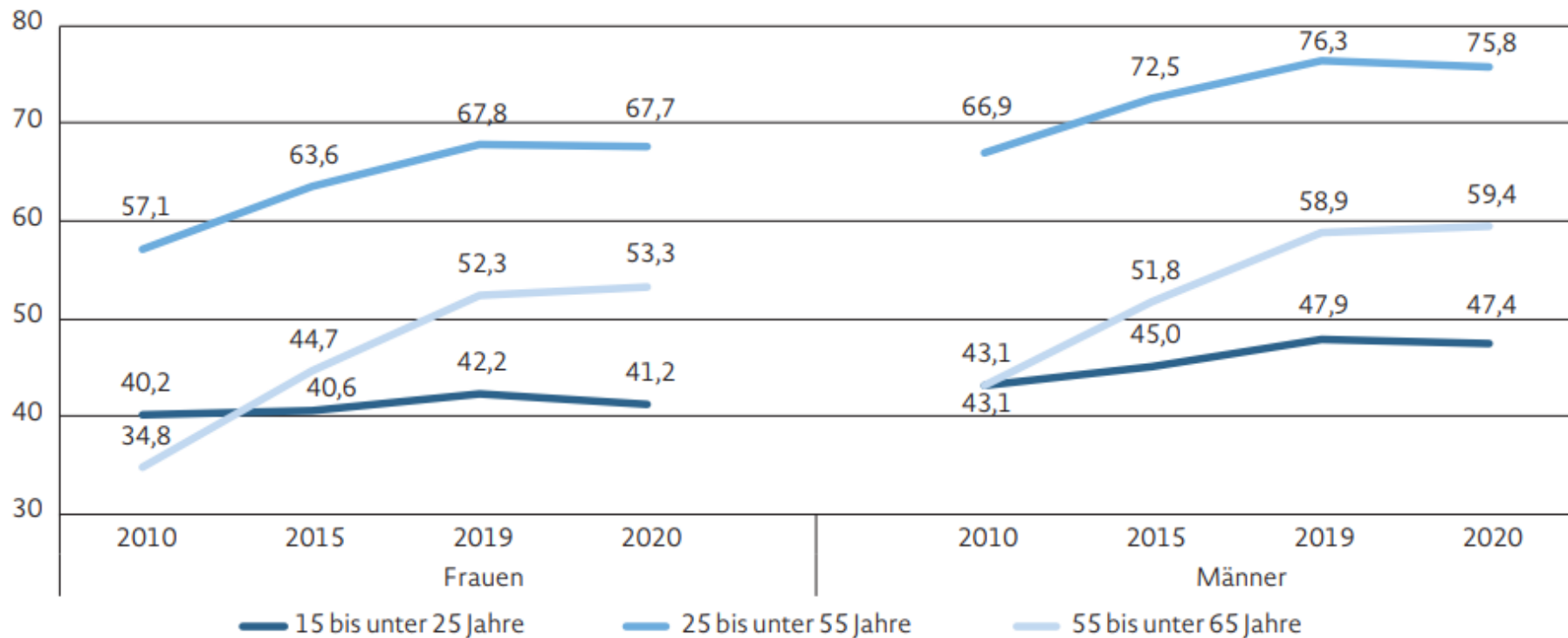
- Mehr Ausbildung
- Mehr Weiterbildung
- Stärkung Digitalkompetenzen
- Beruf & Familie erleichtern
- Beschäftigung/Einstellung älterer Mitarbeiter
- Steigerung der Arbeitgeberattraktivität
- technische Lösungen als Ersatz für Fachkräfte
- Fachkräften aus dem Ausland

# Maßnahmen zur Fachkräftesicherung nach Betriebsgröße

in Bayern

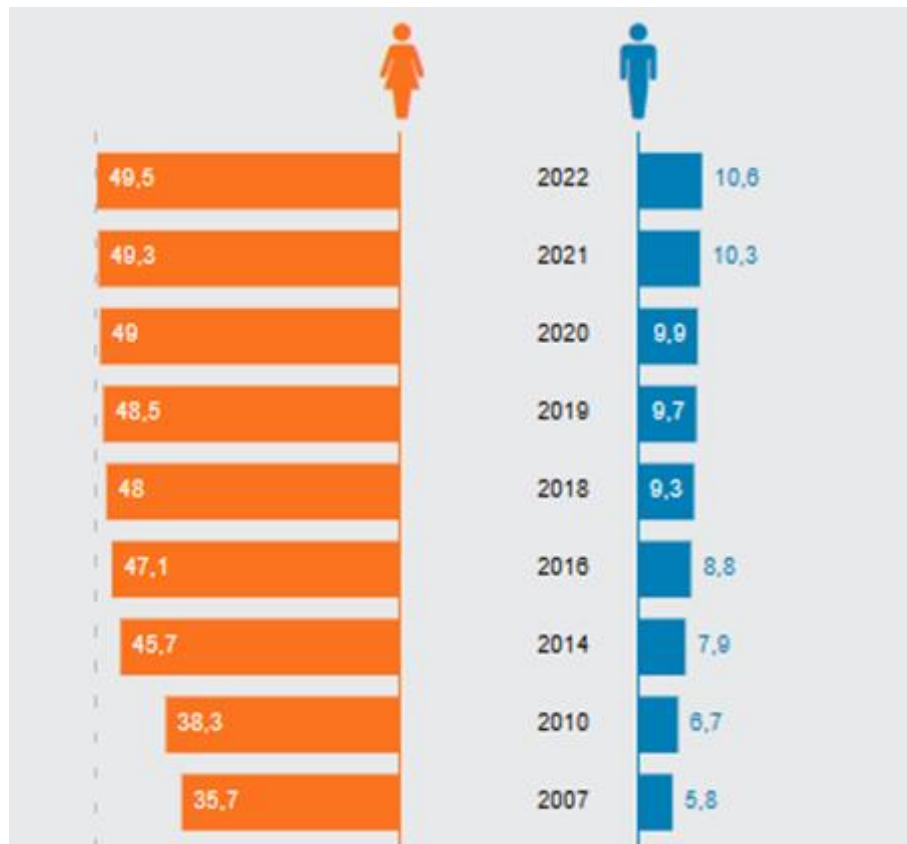


## Beschäftigungsquote nach Geschlecht und Alter in Bayern



# Teilzeitquote von sozialversicherungspflichtig beschäftigten Frauen

im Alter von 15 bis unter 65 Jahren in Bayern (2020)



Quelle: Gleichstellungsatlas BMFSFJ, 2022

# Vollzeit- und Teilzeitbeschäftigungsquoten in Bayern

Geschlecht und Alter		Beschäftigungsquote					
		Vollzeit			Teilzeit		
		2010	2019	2020	2010	2019	2020
<b>Insgesamt</b>		42,5	46,6	46,2	11,4	17,6	17,8
Frauen		30,7	31,2	30,9	19,0	29,1	29,4
Männer		54,0	61,4	61,0	3,9	6,5	6,6
<b>Altersgruppen nach Geschlecht</b>							
Frauen	15 bis unter 25 Jahre	35,0	33,8	33,1	4,4	8,4	8,1
	25 bis unter 55 Jahre	33,6	34,3	34,1	23,1	33,5	33,6
	55 bis unter 65 Jahre	16,1	20,5	20,6	18,5	31,8	32,7
Männer	15 bis unter 25 Jahre	40,1	42,4	42,0	2,0	5,5	5,4
	25 bis unter 55 Jahre	63,0	69,5	68,9	3,3	6,8	6,9
	55 bis unter 65 Jahre	34,2	52,5	52,7	8,5	6,3	6,6

**Vielen Dank für Ihre  
Aufmerksamkeit!**