



# Quartiere

# Potenziale der Stadtentwicklung

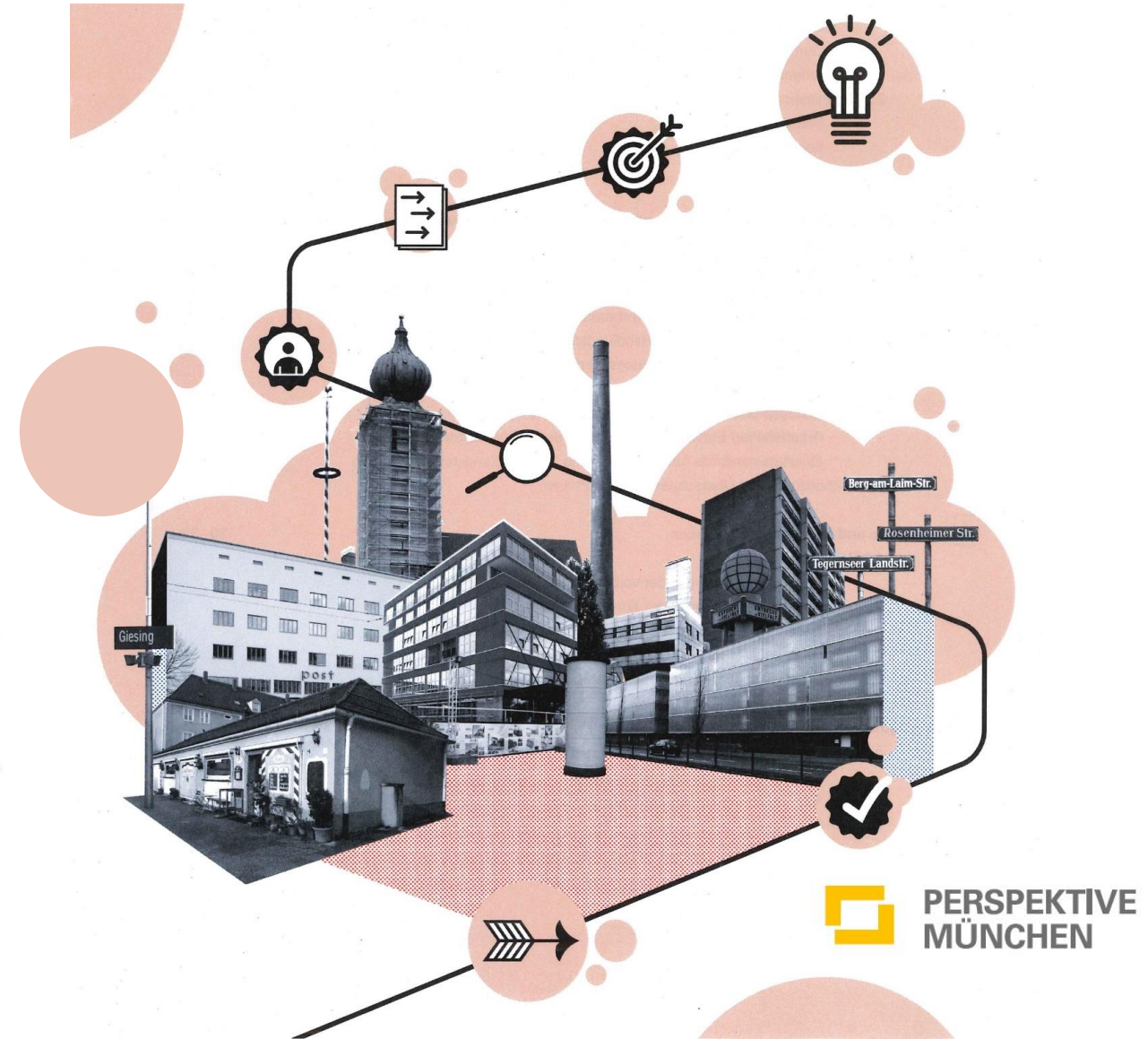
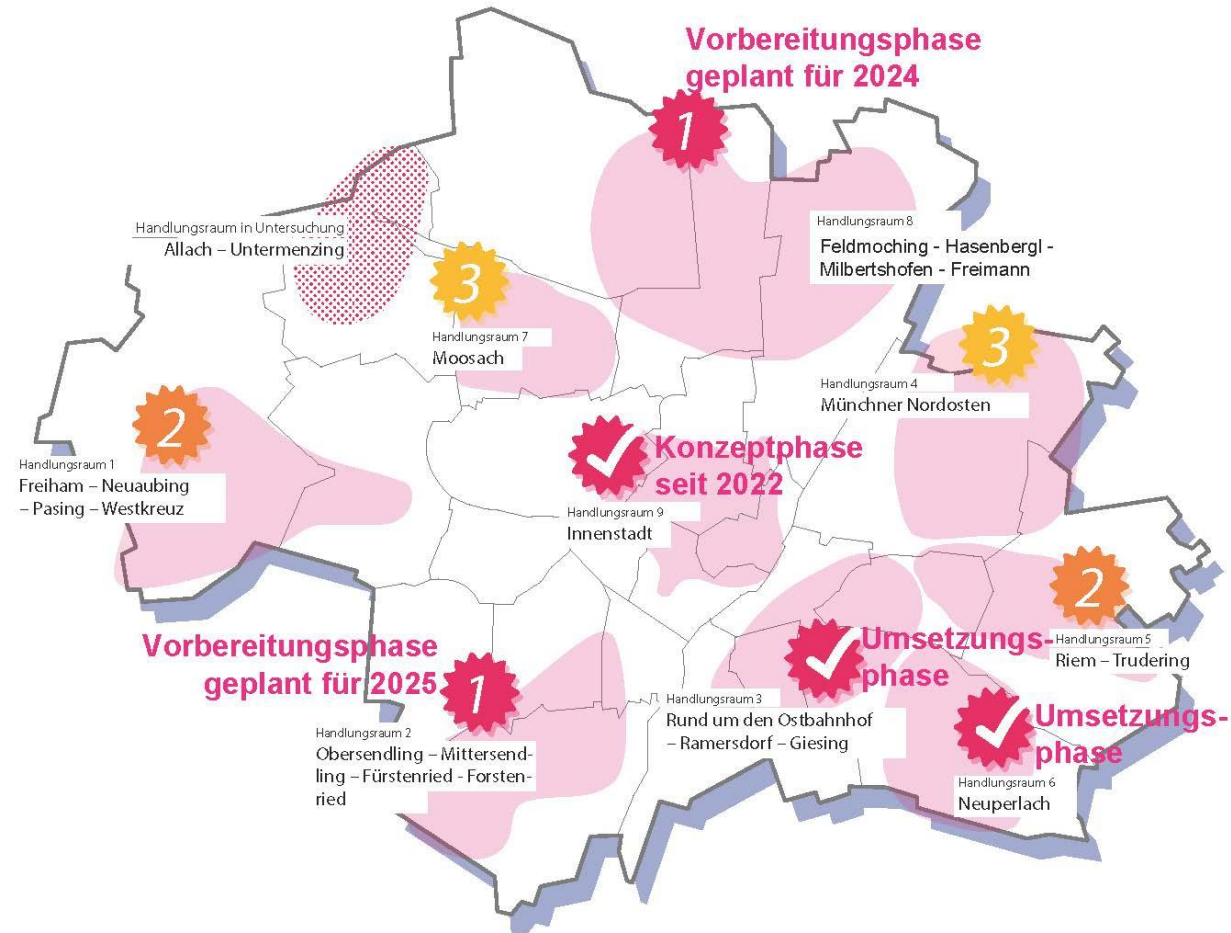




# Neue Allianzen – Chancen zur Begegnung

# Quartiersentwicklung

... durch Handlungsräume



Handlungsraum Innenstadt

Freiraumquartierskonzept

Quartiersmanagement







# Integriertes Quartierskonzept

**Erreichung des Klimaneutralitätsziels**

0,3t CO<sub>2</sub>-Äquivalente/Kopf und Jahr bis 2035

**Emissionsfreie Mobilität**

80% aller Wege Fuß-, Radverkehr, ÖPNV

**Soziale Mischung**

**Hohe energetische Gebäudestandards**

**Regenerative Energien**

THG-freie Energieversorgung

**Vernetzte & grüne Infrastruktur**

**Ressourceneffizienz**

Zirkulärer Wirtschaftskreislauf, graue Energie, Baustoffrecycling

Energie-  
Nutzungsplan  
LHM



# Prinz-Eugen-Park

## Leben im Quartier



Landeshauptstadt  
München  
Referat für Stadtplanung  
und Bauordnung



**30** ha  
**1.800** WE → 50% geförderter Wohnungsbau  
**570** WE Ökologische Mustersiedlung  
**500** Arbeitsplätze  
**1** Grundschule, **6** Kitas...



# Prinz-Eugen-Kaserne



Landeshauptstadt  
München  
Referat für Stadtplanung  
und Bauordnung





# Vielfältige Infrastruktur

Kita

Grundschule

Schwimmbad

Mobilitätsangebote

Park

Supermarkt

Bürger /  
Kulturtreff

Wohnen

Wohnen

Apotheke

Quartierszentrale

Kita

Ärzte /  
Gesundheitsdienstleister

Gemeinschaftsräume

Coworking

Platz

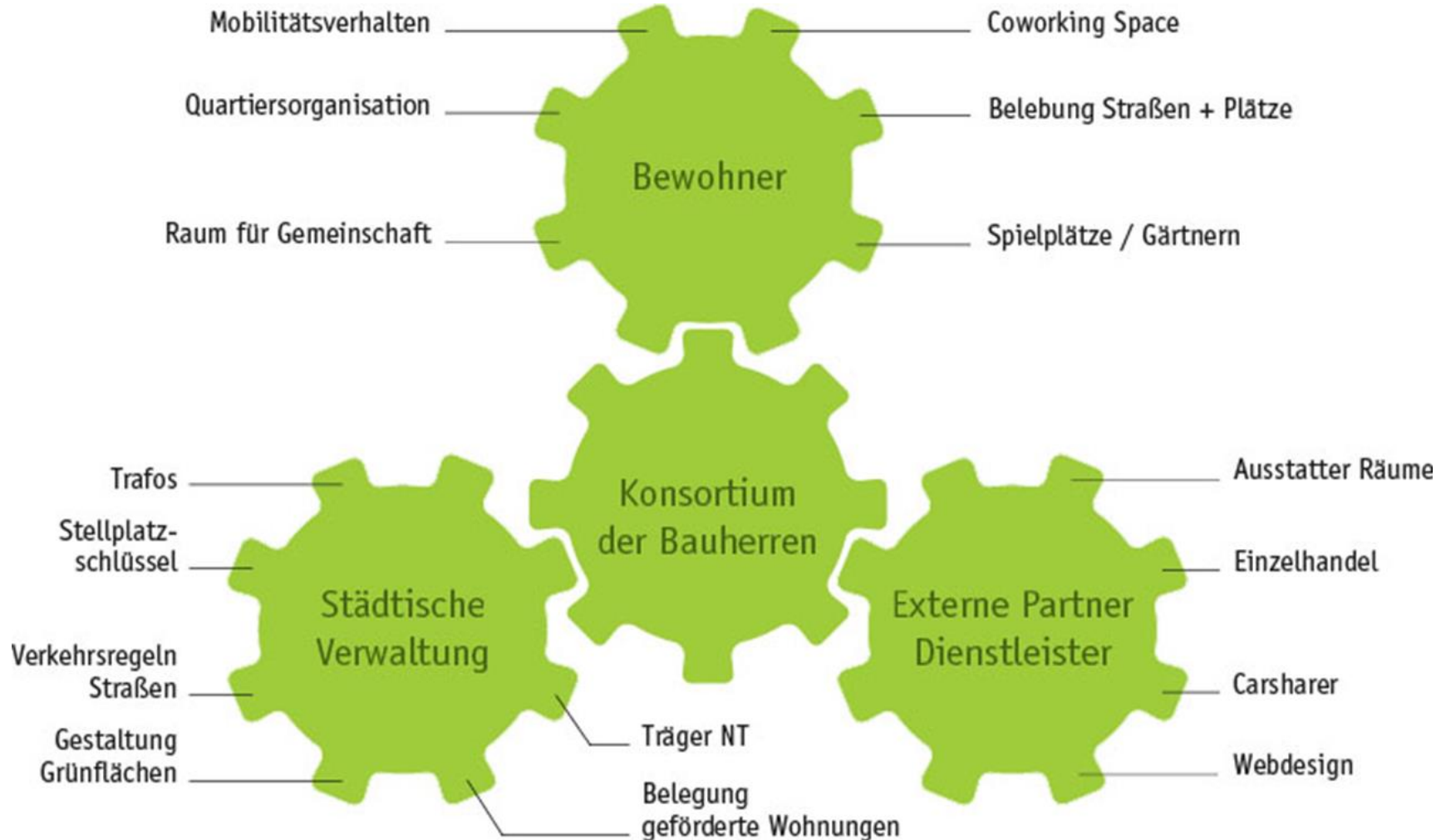
Park

Büros

Gewerbe



# Konsortium Prinz-Eugen-Park



Charta  
der Quartiers-  
vernetzung



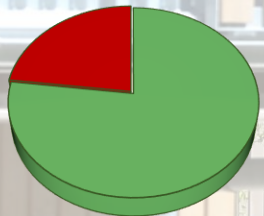
# Soziale Mischung

## Prinz-Eugen-Park



23%

77%



Eigentum

Miete

23 % Genossenschaften

35% Städtische Gesellschaften

12% Bauträger KMB

7% Israelitische Kultusgemeinde und Stadibau



# Gestaltung Öffentlicher Raum



Landeshauptstadt  
München  
Referat für Stadtplanung  
und Bauordnung



Foto: © Michael Nagy/LHM



Foto: © Michael Nagy/LHM



# Freiraum



Landeshauptstadt  
München  
**Referat für Stadtplanung  
und Bauordnung**



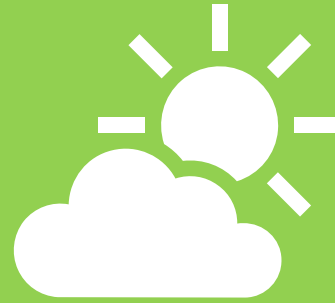
 BAYERISCHER  
LANDSCHAFTS  
ARCHITEKTUR  
PREIS **2022**

Foto: © Michael Nagy/LHM



# Boden

Klima



Ökonomie



Gemeinwohl

